

AULANKO

Moduulisohva saatavana kahdella eri käsinojaleveydellä. Runko on valmistettu koivuvanerista ja mäntypuusta. Istuintyyppi on saatavana kaksi vaihtoehtoa:

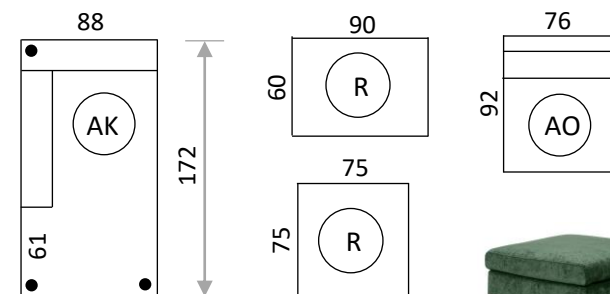
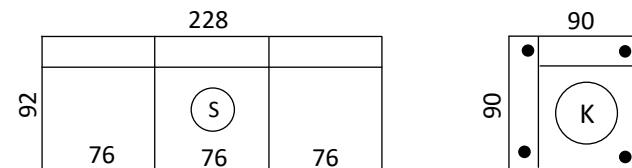
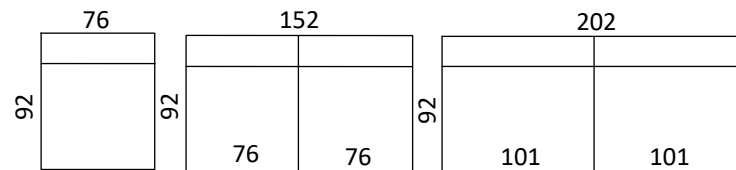
1. Vahtomuovi HR-35+VISCO
2. Vahtomuovi HR-35+silikonoitu vanu/höyhen. Selkätyynyssä silikonoitu vanu/höyhen. Selkätyyny käännettävissä, istuintyyppi ei käännettävissä.



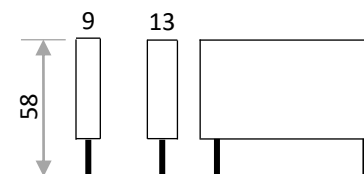
(152+AK)

MODULIT

Huom! Mitat ilman käsinoja. K-kulmaosa, AK-avokulma, AO-avo-osa, R-rahi, S-säädettävä jalka



KÄSINOJA



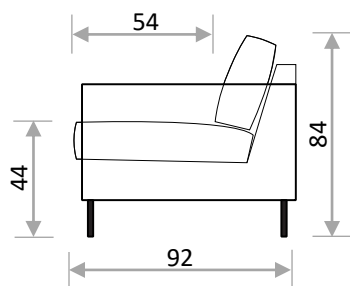
(202+AO)



(152+K+152)



MITAT (cm)



JALAT (K-korkeus, L; Ø-leveys ylä- ja alareunassa)



Tammi
öljytty
K-17
Ø-5,5/3



Alumiini
musta
K-15
Ø-3/1,5



Alumiini
K-15
Ø-3/1,5



Metalli
musta
K-16
Ø-2,5



Metalli
musta
K-17
Ø-3