A woman with blonde hair is sitting up in bed, smiling warmly. She is wearing a white and gold striped shirt. The bed has white linens and a brown headboard. The background is a textured grey wall. The lighting is soft and warm, suggesting a morning or late afternoon setting.

The sleep that
makes your day.

MAJESTIC COLLECTION

JENSEN®

4-5

The sleep that makes your day.

Mielestämme väsymyksen ei tulisi koskaan pidätellä sinua. Valmistamme sänkyämme siten, että sinä heräisit aina täysin levänneenä.

6-9

Nukkumisen edelläkävijä vuodesta 1947

Tarinamme alkoi vuonna 1947, toista maailmansotaa seuranneena optimismin aikakautena. Valmistamme sänkyämme edelleen Svelvikissä, missä kaikki alkoi.

10-13

Huomioimme luonnon – ja sinut

Teemme yhteistyötä riippumattomien merkkien kanssa, jotta sänkyjemme ja lisätarvikkeidemme kestävyys varmistetaan. Esimerkiksi yhteistyö pohjoismaisen Joutsenmerkin kanssa on tärkeässä roolissa.

14-19

It's not just a bed. It's a Jensen.

Lue lisää monista innovaatioista, jotka mahdollistavat Jensen Majestic -malliston ylivoimaisen nukkumismukavuuden.

20-23

Oikean sängyn valinta.

Koko, malli ja patjan tukevuus. On monia seikkoja, jotka on hyvä ottaa huomioon uuden sängyn valinnassa ja tämä artikkeli auttaa sinut alkuun.

24-45

Majestic-mallisto

Majestic-malliston eri sänkyjen yhteenveto ja kuvaus.


- Säädettävät sängyt
- Majestic Crown
- Majestic
- Carat
- Opal
- Nova Max
- Sijauspatjat

46-54

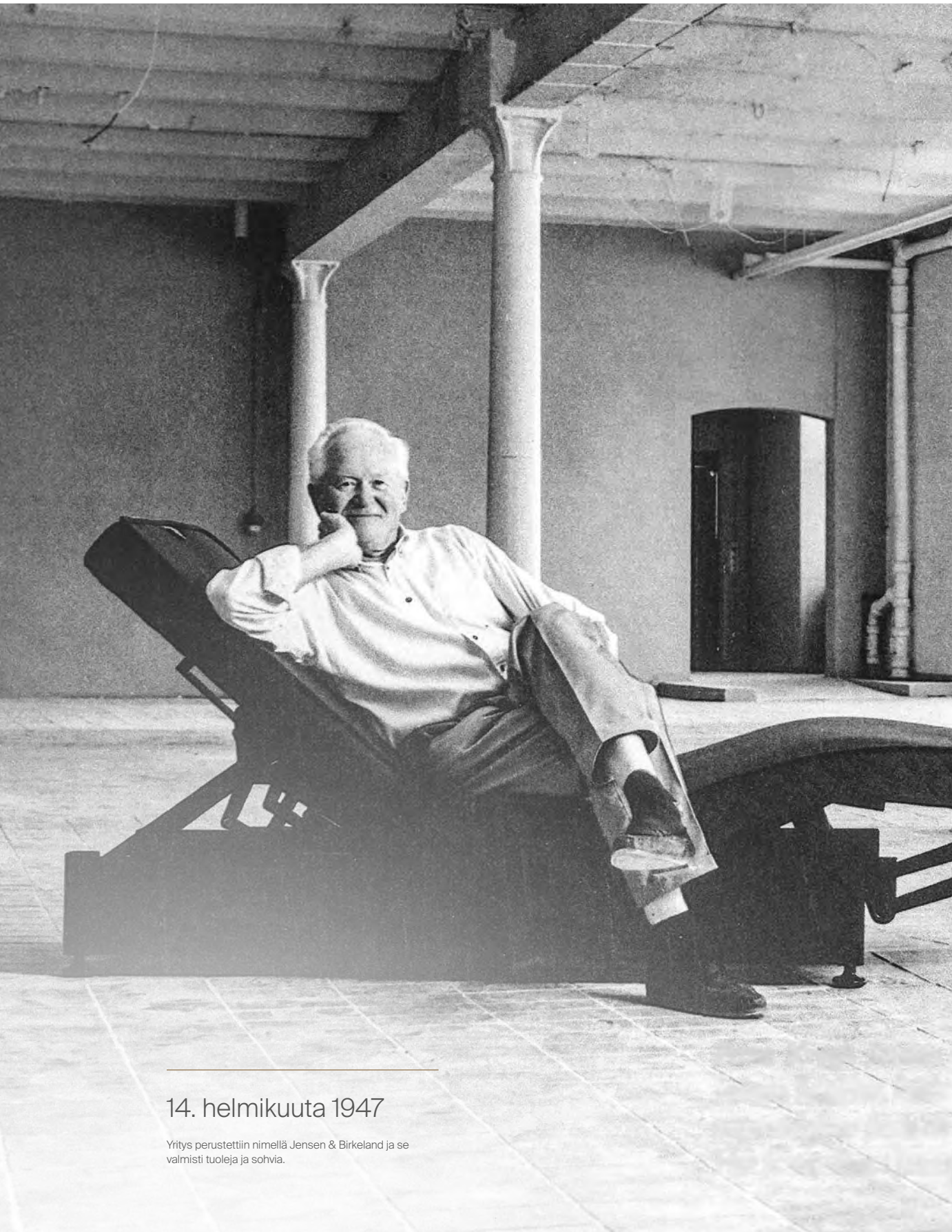
Räätälöity juuri sinulle.

Tarjoamme kattavan valikoiman lisätarvikkeita ja tekstiilejä, joiden tyyli on suunniteltu sopimaan sänkyvalikoimaamme.





Suunnittelemme ja valmistamme
sänkyjä, jotka tekevät unestasi
parhaan mahdollisen, jotta
myös päivästäsi tulisi paras
mahdollinen.



14. helmikuuta 1947

Yritys perustettiin nimellä Jensen & Birkeland ja se valmisti tuoleja ja sohvia.

Nukkumisen edelläkävijä vuodesta 1947.

Svelvik sijaitsee kaakkois-Norjassa hieman Oslon ulkopuolella, mahtavan Drammen-vuonon juurella. Idyllisessä pikkukaupungissa huomio kiinnittyy usein ensimmäisenä kiehtovan kiemurteleviin katuihin ja valkoisiin taloihin. Kaunista kaupunkia pintaa syvemmälle tarkasteltaessa löytyy kuitenkin sen syvin olemus. Sieltä löytyy sukupolvelta toiselle siirrettyä kovaa työtä ja ammattitaitoa, ja unelmiesi uni.

Täällä vuonon juurella, Svelvikissä, vain kaksi vuotta toisen maailmansodan päättymisen jälkeen Jensenin perhe aloitti huonekalujen valmistuksen. Vuonna 1947 oli pulaa materiaaleista, mutta ei kunnianhimesta. Ensimmäisen patjan valmistuksesta lähtien tavoitteena oli antaa kaikille Jensenin valinnoille paras mahdollinen uni. Se ei ole muuttunut.

Uskomme, että väsymyksen ei tulisi koskaan pidätellä meitä ja siksi olemme tehneet parhaamme oppiaksemme kaiken mahdollisen unesta, fysiologiasta ja materiaaleista. Kiitos sukupolvien pitkäjänteisen työn kautta hankitun tietotaidon, olemme ansainneet myös kaukana Norjan ulkopuolella asuvien kuluttajien luottamuksen.

Emme kuitenkaan koskaan unohda juuriamme. Tehtaamme on edelleen Svelvikissä ja olemme ylpeitä siitä, että jokainen nimellämme varustettu sänky ja patja on valmistettu antaumuksella ja ammattitaidolla. Uni ei merkitse meille vain nukkumista yöllä. Se pelastaa päivän.



1984

Uusi tehdas Sandissa, Svelvikin läheisyydessä, aloitti tuotannon.

1952

Ensimmäinen jousinpatja, *Svella*, tuotiin markkinoille.

1955

Vuodesohva *Siesta* tuotiin markkinoille.

1985

Jensen aloitti sänkyjen viennin Tanskaan.

1990

Tiivis yhteistyö fysioterapeutin kanssa aloitettiin, jotta Jensen-sänkyjen mukavuus paranisi entisestään.

1992

Ensimmäinen säädettävä sänky – Jensen Vital – tuotiin markkinoille.

1998

Vallankumous nukkumismukavuudessa – Jensen® Original -vyöhykejärjestelmä – tuotiin markkinoille.

2004

Maailman edistynein sänky, Jensen Supreme Dynamique tuotiin markkinoille. Hilding Anders International AB osti Jensenin.



2006

Ensimmäiset Joutsenmerkillä varustetut Jensenin sängyt tuotiin markkinoille.

2009

Innovatiivinen TempSmart-sijauspatja ja -tyyny lanseerattiin. Tämä tekniikka varastoi ja vapauttaa ruumiinlämpöä tarpeen mukaan luoden täydellisen nukkumisympäristön.

2010

Aloy®-jousitusjärjestelmä tuotiin markkinoille. Innovaatio on pitkäjänteisen tutkimuksen tulos ja jousituksesta tulee tärkeä osa Jensenin identiteettiä.



2014

Jensen Exact Comfort -säätö lanseerattiin. Sen avulla patjan tukevuutta voidaan säätää helposti vartalon tarpeiden mukaan.

2020

Edistynein jousitusjärjestelmämme, Aloy® 3.0 tuotiin markkinoille. Innovaatio on osoitus kunnianhimoistamme auttaa asiakkaita heräämään täysin levänneenä – joka päivä.



2022

Juhlissamme 75-vuotispäiväämme olemme yksi vahvimista sänkymerkeistä Norjassa, Tanskassa, Ruotsissa, Suomessa, Islannissa, Itävallassa, Belgiassa, Kroatiaassa, Unkarissa, Italiassa, Hollannissa, Puolassa, Slovakiassa, Saksassa, Espanjassa, Sveitsissä ja Isossa-Britanniassa.



2031 0034

Meillä on suurin sänkyvalikoima, jolle on myönnetty pohjoismainen Joutsenmerkki. Joutsenmerkki on Pohjoismaiden virallinen ympäristömerkki. Sängyt, tekstiilit ja lisätarvikkeet täyttävät merkin tiukat vaatimukset, jotka koskevat tuotteiden ympäristövaikutusta koko käyttöiän ajan.

Jaamme unelman kestävästä yhteiskunnasta.



Sängyissä käyttämämme puu on Forest Stewardship Council (FSC®) -sertifioitua puuta. Näin varmistetaan, että puu saadaan ja käsitellään kestäväällä, vastuullisella ja yhteiskuntaa hyödyttävällä tavalla.



Möbelfakta on riippumaton pohjoismaisten huonekalujen testaus- ja laadunarviointiorganisaatio (EN ja ISO). Testattuja ominaisuuksia ovat muun muassa kestävyys, materiaalin laatu, syttyvyys ja turvallisuus.

Huomioimme luonnon – ja sinut.

Sänkymme valmistetaan Norjassa ja käytämme vain materiaaleja, tuotantomenetelmiä ja tavarantoimittajia, jotka täyttävät korkeat vaatimuksemme. Osoituksena vakavasta suhtautumisestamme asiaan, teemme yhteistyötä johtavien ympäristömerkkien, kuten Joutsenmerkin kanssa. Näin me nukumme paremmin ja toivottavasti sinäkin.



Grønt Punkt Norge

Grønt Punkt Norge on kansalaisjärjestö, joka pyrkii muovin uusiokäyttöön. Olemme sitoutuneet rajoittamaan muovijätteen tuottamista ja vuonna 2020 vähensimme muovin käyttöä tuotannossamme 16 tonnilla.



Pyrimme jatkuvasti minimoimaan tuotannossamme syntyvän jätteen. Meillä on sopimus kierrätyksestä Norsk Gjenvinning -kierrätysyrityksen kanssa. Investoimalla laitteisiin ja ohjelmistoihin olemme jo vähentäneet tuotannosta syntyvää hukkaa ja jätettä 18 prosentilla.



Pyrimme vastuulliseen kuluttamiseen ja tuotantoon YK:n kestävän kehityksen tavoitteiden mukaisesti. Estämme sekä käyttäjien että tehdastyöntekijöiden altistumisen haitallisille kemikaaleille ja samalla autamme vähentämään ilman, vesistöjen ja maaperän saastumista.



- Ympäristöystävälliset kankaat.
-

- Sertifioitu ja kestävä puu.
-

- Ei haitallisia kemikaaleja.
-

- Riippumattomat laatutestit.
-

- 5 vuoden täystakuu.
-

- 25 vuoden takuu rungon ja jousien rikkoutumisen varalle.

Ei haitallisia kemikaaleja.

Kun omistat Jensen-sängyn, voit odottaa laadukasta nukkumiskokemusta, joka on turvallinen sekä terveydellesi että ympäristölle. Jensenin sängyissä tai lisätarvikkeissa ei käytetä haitallisia kemikaaleja ja siksi emme käsittele puusta, metallista tai kankaasta tehtyjä pintoja epäterveellisillä paloa hidastavilla aineilla tai muilla kemikaaleilla.

Planeettamme ei uudistu, joten meidän täytyy.

Planeettamme vaatii meitä olemaan älykkäämpiä luonnonvarojen käytössä. Sängyt eivät tee poikkeusta. Koska tuotteemme ovat kierrätettäviä, sänkyjemme ja lisävarusteidemme käyttöikä pitenee, mutta laadusta emme silti tingi. Tavoitteenamme on aina, että sänkyimme ovat kestäviä ja pyrimme samalla pienentämään niiden hiilijalanjälkeä. Tuotteemme valmistetaan Norjassa ja niillä on viiden vuoden täystakuu sekä 25 vuoden takuu rungon tai jousien rikkoutumisen varalta.


Nykyään yhä useammat sängyn osat voidaan vaihtaa kun ne ovat kuluneet, jolloin on mahdollista valita vanhan korjaus täysin uuden sängyn hankkimisen sijaan. Kierrätämme tuotannossamme materiaaleja enemmän kuin koskaan ennen. Esimerkiksi 30 prosenttia jousien sisältämästä alumiinista on kierrätettyä.



Ympäristöystävälliset kankaat

Pyrimme käyttämään vain kierrätettäviä ja uudelleen käytettäviä tekstiilejä sängyissämme. Green Care- ja Easy Care -merkeillä varustettujen kankaiden valmistuksessa vapautuu 75 prosenttia vähemmän hiilidioksidipäästöjä verrattuna uuteen polyesteriin ja ne on helppo puhdistaa vedellä ja miedolla pesuaineella. Kaikki kankaamme täyttävät myös pohjoismaisen Joutsenmerkin tiukat vaatimukset.

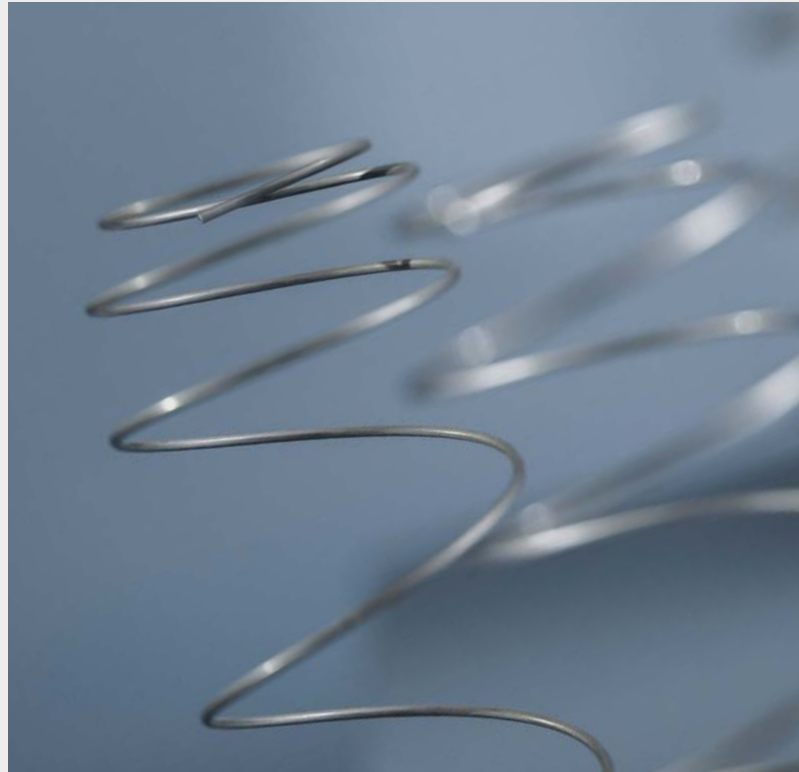
Kaikkein ylellisimmät tekstiilimme valmistetaan Norjassa tuotetusta villasta. Tämä elegantti ja pehmeä materiaali on erittäin kestävä ja luonnostaan paloa hidastavaa. Se on elastista, tuntuu erittäin pehmeältä ihoa vasten ja vanhenee kauniisti. Villan luonnollinen lämpötilaa säätelevä vaikutus tekee myös ihmeitä unen laadulle.



Jokaisen innovaation tavoitteena
on parantaa nukkumismukavuutta,
koska se on avain *unen laadun*
parantamiseen ja heräämiseen
täysin levänneenä – joka aamu.

It's not just a bed. It's a Jensen.

Kehitystiimimme herkeämätön työ takaa Jensenillä nukkujalle aina parhaan mahdollisen unen. Kehitystiimimme koostuu mm. fysiologian ja unitieteen asiantuntijoista. Innovaatioidemme tavoitteena on parantaa nukkumismukavuutta ja rajoittaa tarvetta heräämiseen tai asennon vaihtamiseen. Mitä vähemmän häiriöitä koet kun nuket, sen parempi.



Nukkumismukavuuden ja unen laadun välinen suhde.

Heräämme unesta monesta syystä. Unet, kuorsaus ja tarve käydä wc:ssä ovat esimerkkejä tästä. Joissakin tapauksissa kuitenkin itse sänky tai nukkumisolosuhteet aiheuttavat heräämisen. Makuuhuone voi olla liian lämmin tai kylmä eikä sänky tarjoa mukavuutta unen jatkamiselle.

Jos sänky on liian kova, aivot lähettävät signaalin syvästä unesta heräämisen tarpeesta, jotta voit liikahda ja vaihtaa epämukavan asennon parempaan. Yksi esimerkki on

käsivarren puutuminen, koska siihen kohdistuu painetta kylkiasennossa. Lyhyesti, jos sänky ei tarjoa välttämätöntä myötäilevyyttä, et saa riittävästi uniaikaa unen eri vaiheissa. Tämän seurauksena tunnet olosi väsyneeksi aamulla.

Jensenin jokaisen innovaation tavoitteena on parantaa nukkumismukavuutta, koska se on avain unen laadun parantamiseen ja heräämiseen täysin levänneenä – joka aamu.



PEHMEÄMPI
VYÖHYKE
MUKAVUUTTA
JALOILLE

TUKEVAMPI
VYÖHYKE
ALAVARTALON
TUKI

PEHMEÄMPI VYÖHYKE
MUKAVUUTTA LANTION
ALUEELLE

Me tuemme vartaloasi.

Kehitämme sänkyämme intohimolla, ammattitaidolla ja tiedettä hyödyntäen. Unen ja kehon toipumisen ymmärtäminen on välttämätöntä, kun halutaan valmistaa parempia sänkyjä.

Jensen Original -vyöhykejärjestelmä on kehitetty yksinomaan unen laadun parantamista varten. Siinä yhdistyvät pehmeä hartia-alue ja hyvä ristiselän tuki. Näin hartiat ja

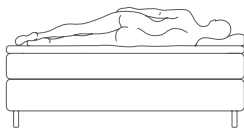
lantio oppoavat syvemmälle patjaan, jolla varmistetaan optimaalinen paineettomuus. Tulos on sama, nukut sitten kyljelläsi tai selälläsi. Vyöhykejärjestelmä on olennainen osa jokaista Jensen-sänkyä ja sillä on suuri vaikutus häiriintymättömän unen saavuttamiseen.



TUKEVAMPI VYÖHYKE
VYÖTÄRÖN TUKEA

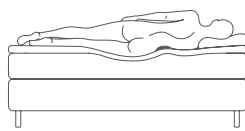
PEHMEÄMPI VYÖHYKE
MUKAVUUTTA
YLÄVARTALOLLE

OIKEA NUKKUMISASENTO:



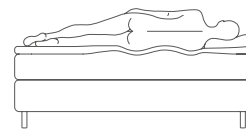
Liian kova.

Lantio ja hartiat eivät painu patjaan eivätkä vyötärö ja alaselkä saa riittävästi tukea.



Liian pehmeä.

Vartalo painuu liian syväälle patjaan ja selkäranka taipuu epäluonnolliseen asentoon.



Täydellinen tasapaino.

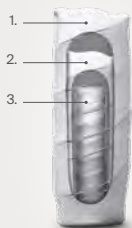
Patja tarjoaa tasaisen ja miellyttävän tuen. Lantio ja hartiat painuvat patjaan, jolloin selkäranka on suorassa.



Aloy® 3.0 -jousitusjärjestelmä.

Määrävä tekijä patjan myötäilevydessä on jousitusjärjestelmä. Jensen Aloy® 3.0 on paras ja joustavin jousitusjärjestelmämme, joka mukautuu jatkuvasti muuttuvaan nukkumisasentoon ja painon jakautumiseen. Erittäin pehmeä hartia-alue antaa paljon tilaa ylävartalolle ja

lantioalue tarjoaa paremman tuen, mutta myös tilaa, jotta lantio voi painua syvemmälle patjaan. Aloy® 3.0 -jousisto on patentoitu ja se ovat saatavilla vain Jensenin sänkyihin. Jousiston ansiosta vartalo saa tarvitsemansa tuen, jotta voit herätä täysin levänneenä.



1. Tarjoaa pehmeyttä ja mukavuutta ja vartalo painuu syvemmällä patjaan.
2. Mukautuu vartaloon ja antaa vakautta.
3. Tarjoaa lisätukea.

Jouset kaksi ja kolme tekevät yhteistyötä, jolloin lievitetään lihaksiin kohdistuvaa painetta, mikä saa aikaan paremman verenkierron. Näin unesta tulee syvempi ja häiriintymättömämpi.

Skannaa koodi tai vieraille osoitteessa jensen-beds.com/fi. Saat sivustolta lisätietoja ja voit katsoa videon Aloy® 3.0 -jousitusjärjestelmästä.





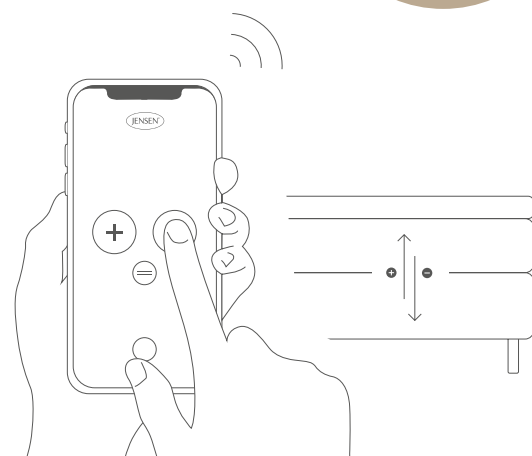
Säädä sänkysi
tukevuutta
älypuhelimellasi.

Jensen Exact Comfort -säätö.

Uusiutuva selkäkipu, raskaus tai edellisen päivän treeni voivat olla syitä siihen, että patjan tukevuutta on hyvä muuttaa tilapäisesti. Jensen Exact Comfort -säätö mahdollistaa patjan tukevuuden säätämisen tarkasti. Napinpainalluksella voit nukkua täsmälleen kuten kehosi tarvitsee - joka yö.

Kaukosäädin kuuluu varusteisiin. Käytettävissä myös applikaatiolla.

Jensen Exact Comfort -säätö on saatavana lisätoimintona Nordic- ja Continental-sänkyihin.



+

TUKEVAMPI

-

PEHMEÄMPI

=

VAAKATASOSSA



*Oikean
sängyn
valinta.*

Kehitysimme koostuu asiantuntijoista fysiologian ja unitieteen aloilta, jotta voimme parantaa sänkyjemme mukavuutta – ja sinun unesi laatua.

Sänky on sijoitus, jossa vietät yösi monen vuoden ajan. Tässä oppaassa kerrotaan seikoista, joihin on hyvä kiinnittää erityistä huomiota tutustuessasi markkinoiden eri vaihtoehtoihin.



Ensimmäinen asia, joka tulee pitää mielessä uutta sänkyä etsiessä, on sen tärkeys elämänlaatusi kannalta. Levänneenä ja virkeänä suoriudut parhaiten päivästäsi. Huono unen laatu vaikuttaa meihin luonnollisesti yhtä paljon. Lyhyellä tähtäimellä se johtaa keskittymisvaikeuksiin ja mielialan vaihteluihin. Pitkäaikaiset seuraukset ovat vakavampia, kuten heikentyvä vastustuskyky tai nopeampi ikääntyminen. On siis aiheellista sanoa, että sänky on sijoitus omaan terveyteesi ja suorituskykyysi.

Hyödy unestasi parhaalla mahdollisella tavalla.

Ihmiset arvostavat sänkyään nykyään yleisesti ottaen enemmän kuin 15 vuotta sitten ja ovat valmiit sijoittamaan uuden hankintaan aiempaa enemmän. Kuten arvata saattaa, osasy tähän kehitykseen on älypuhelin tulo arkeemme. Kun useimmat ihmiset ottavat pienen, kädessä pidettävän viihdekeskuksen makuuhuoneeseensa joka ilta,

sänkyyn meno ei enää tarkoita vain nukkumaanmenoa. Siksi on tärkeämpää kuin koskaan hyötyä parhaalla mahdollisella tavalla tunteista, joiden aikana todella nukut. Ja tässä asiassa voit laadukkaan sängyn valinnalla tehdä ison muutoksen.

Kuinka siis löydät oikean? Kun huomioidaan tarjolla olevien mallien ja vaihtoehtojen määrä, oikea sänky löytyy varmasti, olivat vartalotyyppisi ja henkilökohtaiset mieltymyksesi mitkä tahansa. Käydäänpä unelmi-esi sängyn löytäminen läpi vaihe vaiheelta.

Joustinpatja, runkopatja, jenkki-sänky vai säädettävä?

Erilaisilla vuodetyypeillä on kullakin etunsa ja ominaisuutensa. Kaikkein suosituin malli nykyään on jenkki-sänky eli continental. Se koostuu kolmesta kerroksesta, mikä tekee siitä hieman runkopatjaa korkeamman ja tarjoaa mahtavan nukkumismukavuuden. Alimpana on jousitettu

runkopatja, keskellä joustinpatja ja sen päällä sijauspatja, joka viimeistelee sängyn. Jensenin jenkki-sängyissä on aina kaksi tai kolme yksittäistä jousitusjärjestelmää, jotka antavat huomattavasti paremman myötäilevyyden kuin sängyt, joissa on yksi patja. Jenkki-sängyissä parisänkyjen erityispiirre on, että niissä ei ole keskellä rakoa, mikä tekee niistä entistä mukavampia.

Malli, josta käytetään nimeä käännettävä joustinpatja, on perinteinen patja, joka on helppo sijoittaa käytössä olevaan sängyn runkoon. Vaikka patjassa on vain yksi jousikerros, Jensen® Original -vyöhykejärjestelmä tarjoaa hyvän nukkumismukavuuden.

Runkosängyissä Jensen tarjoaa eksklusiivisen Nordic -malliston, jossa mukavuuden takaa pintajousituksen lisäksi myötäilevä tukijousitus. Siinä on tukeva runko ja kaksoispuusijousitus, jossa on käytetty Jensenin Pocket on Pocket -teknologiaa.

Usein esitettyjä kysymyksiä ja vastauksia.

1

Selkäni on kipeä, pitäisikö minun hankkia tukeva patja?

Ei, vaan sinun tulisi hankkia juuri vartalotyypillesi, painollesi ja nukkuma-asenmollesi sopiva patja. Tärkeä mielessä pidettävä seikka on, että patjan tulisi tukea vartaloa siten, että selkäranka on suorassa nukuttaessa.

2

Onko sängyn kokeileminen todella välttämätöntä?

Kyllä. Älä kiinnitä huomiota pelkkään ulkonäköön, siihen on helppo langeta. Onhan sänky huonekalu, mutta se on tarkoitettu ensisijaisesti auttamaan unen laadun parantamisessa. Kun kokeilet useampaa eri sänkyä, mahdollisuus täydellisen sängyn löytymiseen kasvaa.

3

Mikä jenkkisängyssä on niin erikoista?

Se koostuu kolmesta eri kerroksesta. Jenkkisänky tarjoaa erittäin hyvän nukkumismukavuuden, koska kolme erillistä jousitusjärjestelmää tekevät yhteistyötä optimaalisen tuen antamiseksi koko vartalollesi. Näin se on myös korkeampi kuin sängyt, joissa on vain perinteinen käännettävä patja tai runkopatja.

Säädettävien sänkyjen suosio on kasvanut merkittävästi viime vuosina. Säädettävä sänky tarjoaa joustavuutta ja nukkumismukavuutta, jota perinteisellä sängyllä ei voi saavuttaa, koska voit helposti säätää patjan tarjoamaa tukea vartalollesi. Säädettävä sänky on erityisen hyvä valinta, jos kärsit mistä tahansa jäykkyyksistä tai ki-vuista. Jopa pienet muutokset patjan tukevuudessa voivat auttaa erilaisissa elämäntilanteissa aina tilapäisen selkävivun lieventämisestä raska-usajan unenlaadun parantamiseen. Säädettävä sänky tarjoaa myös uusia mahdollisuuksia, kuten television katselu tai lukeminen sängyssä, jolloin mukavuus on uudella tasolla, eikä selän taakse tarvitse kerätä tyynyä.

Valitse patjan kovuus.

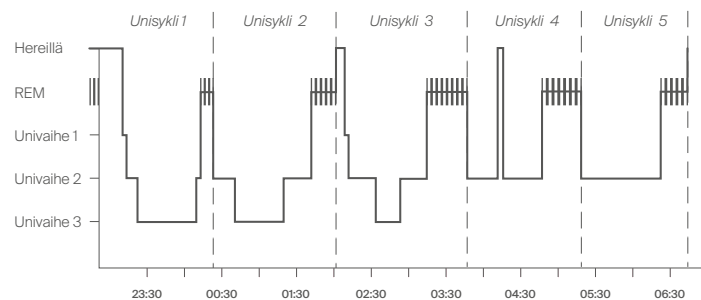
Kun on kyse mitoista ja haluamastasi sänkytyypistä, voit tehdä paljon tutkimusta jo kotoa käsin. Oikean sängyn löytäminen edellyttää kuitenkin käyntiä huonekaluliikkeessä ja sängyn varsinaista kokeilemistä. Se on ainoa tapa kokea ero tyypiltään erilaisten sänkyjen välillä ja mikä tärkeintä,

se on välttämätöntä patjan oikean tukevuuden löytämiseksi. Patjan pitää tukea miellyttävästi koko vartaloa, jotta voit rentoutua ja nukkua tasaisen hyvin koko yön. Avaimet tämän saavuttamiseen ovat patjan tukevuus ja oikea myötäilevyys. On erityisen tärkeää, että hartiat ja lantio painuvat patjaan, jotta selkäranka on suorassa. Kun vartalo on rentoutunut, et herää jäykkänä ja lihakset kipeinä aamulla. Oikea tukevuus vähentää myös riskiä tarpeettoman rasituksen, selkäongelmien ja levottoman unen osalta.

”Tiedät löytäneesi täydellisen sängyn, kun nukut koko yön rauhallisesti kääntäilemättä. Liikkumattomuus on avain parempaan unen laatuun.”

Kaikki Jensenin jälleenmyyjät on koulutettu auttamaan sinua oikean patjan tukevuuden löytämisessä. He auttavat sinua kokeilemaan sänkyä oikealla tavalla. Sänkyä kokeillessasi sinun tulisi mennä makuulle samaan asentoon kuin mennessäsi nukkumaan.

Unen eri vaiheet.



Haluatko tietää lisää unen eri vaiheista ja niiden merkityksestä palautumiselle? Skannaa QR-koodi tai mene osoitteeseen jensen-beds.com/fi.





Vaikka tuntisit olosi epä mukavaksi avoimessa myymälätallassa, yritä maa- ta paikallasi ainakin viisi minuuttia, jotta koet sängyn ominaisuudet ja varmistat olevasi mukavassa asennossa. Kokeile myös useita sänkyjä, jotta voit vertailla niitä toisiinsa.

Vaikka valitsisitkin patjan tukevuuden huolellisesti, saattaa tulla aikoja, jolloin kehosi voisi hyötyä tilapäi- sestä muutoksesta. Tämä ongelma ratkaistaan helposti Jensen Exact Comfort Adjustment -lisätoiminnolla. Se on saatavana Jensenin jenkki- ja runkopatja-sänkyihin ja sen avulla voit säätää patjan tukevuutta täsmälleen kehosi tarpeiden mukaiseksi. Lisätie- toja löytyy sivulta 19.

Minkä kokoisen sängyn tarvitset?
Makuuhuoneen koko voi olla joskus

rajoittava tekijä, mutta jos sinulla on ti- laa, olisi hyvä hankkia yksin nukkuvalla vähintään 90 x 200 cm:n sänky ja 180 x 200 cm:n sänky, jos nukut partnerin kanssa. Jos sinulla on lemmikkejä tai lapsia, jotka haluavat käpertyä viereesi, ota se huomioon valitessasi sängyn kokoa. Entä pituus? Jos olet pitkä, sinun tulisi valita pidempi sänky välttämättömän nukkumismukavuuden varmistamiseksi. Nyrkkisääntönä on, että sängyn tulisi olla 15-20 cm omaa pituuttasi pidempi. Jensenin sänkyjä on mahdollisuus tilata myös mittojen mukaan räätälöitynä, jotta saisit parhaan mahdollisen unen.

Älä unohda päätä.

Tyyny on merkittävä osa nukkumista, mutta saattaa jäädä vähemmälle huomiolle, kun sijoitat unen laatuun ja hankit uutta sänkyä. Jokainen rakas-

taa mukavaa tyynyä, mutta tärkeintä on selvittää, kuinka se auttaa niskaa pysymään samassa linjassa selkä- rangen kanssa. Hartioiden leveys ja nukkuma-asento ovat tekijöitä, jotka vaikuttavat oikeankokoisen tyynyn valintaan.

Nuku hyvin!

Nyt sinulla toivottavasti on hyvä käsitys siitä, mihin pitää kiinnittää huomiota valitessasi itsellesi par- haiten sopivaa sänkyä. Toivotamme onnea sängyn valintaan! Muista, että lähimmässä Jensenin myymälässä on aina asiantuntija paikalla.



Käännettävät patjat

Ensimmäinen taso Jensenin tarjoamassa unen laadussa on käännettävä patja. Se on helppo sijoittaa käytöissäsi olevaan sängyn runkoon ja tarjoaa hyvän nukkumismukavuuden vain itse patjan ja sijauspatjan avulla.

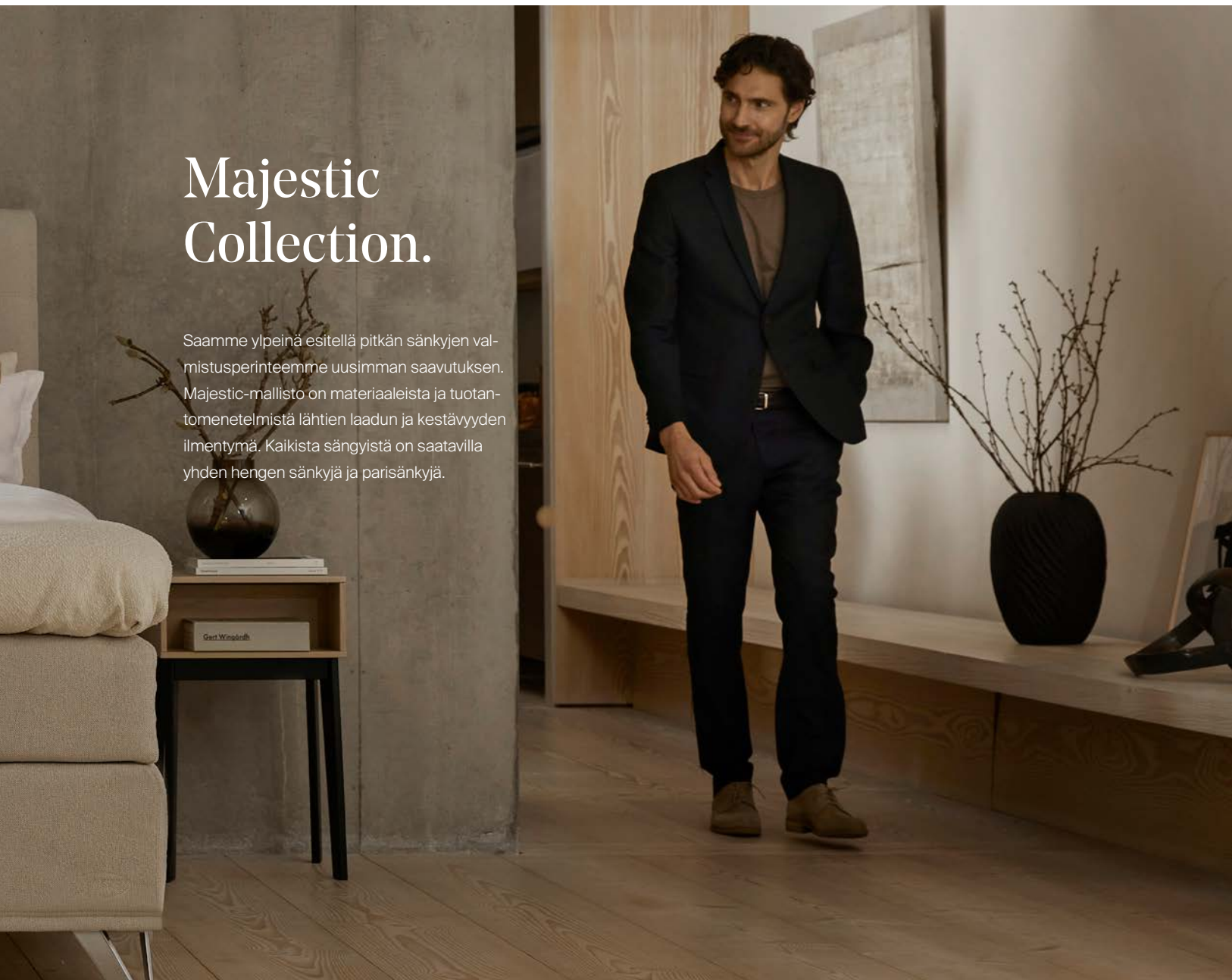


Nordic

Nordic-mallistossa eli runkopatjoissa on aina tuplajousitus. Päällä on vetoketjulla avattava ja käännettävä patja, jonka alla on myötäilevä tukijousitus hartian paremman uppoamisen takaamiseksi.

Majestic Collection.

Saamme ylpeinä esitellä pitkän sänkyjen valmistusperinteemme uusimman saavutuksen. Majestic-mallisto on materiaaleista ja tuotantomenetelmistä lähtien laadun ja kestävyuden ilmentymä. Kaikista sängyistä on saatavilla yhden hengen sänkyjä ja parisänkyjä.



Continental / jenkki-sänky

Jenkki-sängyssä on kolme patjakerrosta, mikä tarjoaa merkittävän parannuksen nukkumismukavuuteen ja unen laatuun. Continental-parisängyn välipatjaa kääntämällä voi muuttaa sängyn pintapehmeyttä.

Sängyyn voi valita Jensen Exact Comfort -säädön, jolloin patjan tukevuuden säätö tarpeen mukaan on mahdollista. Lisätietoja löytyy sivulta 19.



Säädettävä sänky

Säädettävät sängyt tarjoavat huipputason joustavuutta nukkumismukavuuteen. Säädettävyys mahdollistaa sängyn tukevuuden ja myötäilevyyden parantamisen ja mukavamman asennon esimerkiksi kun luet tai katselet televisiota.

Kaikki Majestic-mallistoon kuuluvat sänkymme voidaan tilata säädettävänä versiona. Lisätietoja seuraavalla sivulla.

Säädettävät sängyt.

Kaikki sänkymme ovat tilattavissa säädettävänä versioina. Moottoripohja on Jensen Aqtive II, jonka säätävissä pohjassa on oma jousisto, joka myötäilee ylempään patjan mukavuutta. Jos kärsit toistuvista kivuista, on tämän tyyppinen sänky erityisesti juuri sinulle oikea valinta, mutta kuka tahansa voi hyötyä säätötoiminnosta. Elämämme aikana koemme muutoksia kehoissamme, jolloin on suuri etu, jos voimme säädellä sängyn antamaa tukea kulloistenkin tarpeiden mukaisesti. Voit nostaa tai laskea sänkyä kummastakin päästä vain nappia painamalla. Säädettävä sänky tarjoaa myös uuden mukavuustason vaikka television katseluun tai lukemiseen sängyssä, etkä tarvitse enää tynnyrinoja tai muuta täytettä nostaaksesi itsesi mukavampaan asentoon.

TOIMINNOT:



Päätytoiminto säätää sänkyä niin, että pää ja niska ovat aina oikeassa asennossa, kun istut sängyssä.



Sekä päädyn että jalkopään portaaton säätö ylös/alas erikseen tai yhtä aikaa.



Voit synkronoida kaksi sänkyä ja ohjata niitä samalla kaukosäätimellä.



Lataa sovellus, jotta löydät ja tallennat suosikkiasentosi helposti. Toimii myös ääniohjauksella.



Säädä sängyn asentoa ääniohjauksella.



Sängyn alla oleva tyylikäs valo, jonka voi sytyttää kumppania häiritsemättä.



Muistitoiminto suosikkiasennon tallentamiseen.





Jensen Aqtime II

Tyylikkään sängyn sisällä oleva teknologia on piilotettu kangaspäällysteiseen runkoon, joten se näyttää mannermaiselta divaanilta kun teknologia ei ole käytössä. Sekä rungossa että käännettävässä patjassa on omat jousistonsa eli säädettävät Jensen-sängyt ovat aina tuplapussijousitettuja.

Jensen Aqtime II on saatavilla Nova Maxiin, Caratiin, Opaliin ja Majesticiin.

Säädettävä sänky
antaa mahdollisuuden
käyttää sänkyä
muuhunkin kuin
nukkumiseen, kuten
kirjan lukemiseen tai
TV:n katseluun.





Majestic Crown

Majestic Crown edustaa kaikkein parasta Jensen-laatua designin, materiaalien ja toimintojen suhteen. Sänky on suunniteltu jokaiselle, joka todella haluaa panostaa nukkumismukavuuteen. Ensiluokkainen laatu on taattu sisällyttämällä sänkyyn Jensen Exact Comfort -säätö

standardiominaisuutena, jolloin voit säätää jo ennestään poikkeuksellista kokemusta vain napinpainalluksella. Toisin sanoen, Majestic Crown antaa sinun nukkua juuri siten, kuin kehosi tarvitsee.





Jensen Majestic Crown tarjoaa nukkumismukavuuden, joka on koettava, jotta se voitaisiin ymmärtää täysin. Eksklusiiivinen ja patentoitu Jensen Aloy® 3.0 -jousitusjärjestelmä, ylimääräinen pussijousikerros ja Jensen® Original -vyöhykejärjestelmä saavat aikaan täysin uniikin mukavuustason, joka on suunniteltu yksinomaan kehon tarpeita ajatellen. Kaiken viimeistelee alarunko, joka sisältää Jensen Exact Comfort -säädön.

Jensen Majestic Crown on saatavilla monissa eri väreissä ja siihen on saatavilla useita erityisesti sille suunniteltuja lisätarvikkeita. Tekstiilit on valmistettu norjalaisesta villasta, joka on tyylikäs, pehmeä, kestävä ja luonnostaan paloa hidastava materiaali.

Kehitämme jatkuvasti uutta teknologiaa antaaksemme sinulle parhaan mahdollisen unenlaadun. Jensen Exact Comfort -säädön avulla tarjoamme sinulle mahdollisuuden säädellä nukkumapintasi myötäilevyyttä milloin tahansa tarpeidesi mukaan. Itseasiasa patjan ajoittaisen säätämisen tarpeeseen on useitakin mahdollisia syitä. Elämämme varrella kehomme muuttuvat ja käymme läpi erilaisia kausia, jolloin kipua saattaa aiheutua kaikesta fyysisen harjoittelun ja monotonisen työasennon väliltä. Vain nappia painamalla voit muuttaa patjan myötäilevyyttä kipujesi vähentämiseksi tai vain mukavamman asennon saavuttamiseksi ja herätä virkeämpänä.



Jensen Double system tekee tästä sängystä erityisen ja myös räätälöitävän. Patjan kääntöpuolella on eri tukevuus, joten voit kääntää patjan kotona, jos haluat vaihtelua nukkumismukavuuteen. Tällainen tarve voi olla vaikka silloin, kun sinun pitää jostain syystä nukkua eri asennossa. Syynä voivat olla vaikka tilapäiset kivut, kuorsaus tai raskaus.

TIEDOT:

Tukevuus:

Pehmeä, medium, tukeva ja erittäin tukeva.
Double system, jossa yhdessä patjassa on pehmeämpi ja tukevampi puoli käännettäessä.

Mallivaihtoehdot:

Continental / jenkkiäänky



Väri vaihtoehdot:

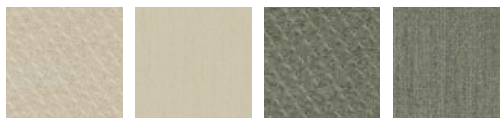


Beige 030
(vain alarunkoihin)

Beige 031

Grey 015
(vain alarunkoihin)

Grey 016

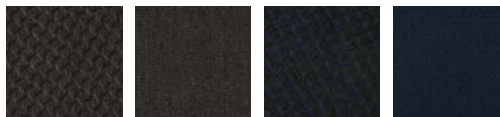


Ivory 211
(vain alarunkoihin)

Ivory 221

Olive 223
(vain alarunkoihin)

Olive 213



Anthracite 010
(vain alarunkoihin)

Anthracite 011

Dark blue 020
(vain alarunkoihin)

Dark blue 021

Tekniset tiedot:

1. Jensen Optima -sijauspatja
2. Aloy® 3.0 -pussijousitus 16 cm
Jensen® Original -vyöhykejärjestelmällä
3. Innergetic® Latex 3 cm /
Sonocore Innergetic® Latex 4 cm
4. Jensen Reflect Pocket 7 cm
5. Jensen Support Pocket 12,5 cm
6. Jensen Exact Comfort -säätö





Jensen Majestic

Jensen Majestic on suunniteltu optimaalisen nukkumismukavuuden saavuttamiseksi ja se tarjoaa parhaan hartiajoustavuuden. Kankaiden väripaletti on saanut inspiraationsa Pohjoismaiden luonnosta ja sisältää paljon trendikkäitä värejä, kuten vaaleanharmaa ja ruskea. Sängyn

joustavuuden lisäksi myös sängyn räätälöinti on hyvin joustavaa. Kankaiden ja jalkojen valinnan lisäksi voit esimerkiksi yhdistää Jensen Exact Comfort -säädön sänkyysi tai viedä nukkumisesi täysin uudelle tasolle valitsemalla Majesticin Jensen Active II -säätöpohjalla.





Jensen Majestic -sängyn nukkumismukavuuden keskipisteenä on eksklusiivinen ja patentoitu Jensen Aloy® 3.0 -jousitusjärjestelmä. Kun se yhdistetään Jensen® Original -vyöhykejärjestelmään, joka on integroitu patjaan, saadaan täydellinen tasapaino tukevyyden ja pehmeyden välillä.



Majestic-mallistossa käytetyt materiaalit on valittu huolellisesti ominaisuuksiensa perusteella. Majesticin jousisto on viimeistelty Innergetic-lateksilla, sekä sijauspatjan muhkean päällisen sisällä on myös Innergetic-lateksia. Sängyn tekstiilit ovat Norjassa valmistettua yllleistä villavelouria Innvikistä.

Saatavilla kaikkina vakiokokoina, mutta myös erikoismitoin.



Jensen Double system tekee tästä sängystä erityisen ja myös räätälöitävän. Patjan kääntöpuolella on eri tukevuus, joten voit kääntää patjan kotona, jos haluat vaihtelua nukkumismukavuuteen. Tällainen tarve voi olla vaikka silloin, kun sinun pitää jostain syystä nukkua eri asennossa. Syynä voivat olla vaikka tilapäiset kivut, kuorsaus tai raskaus.

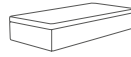
TIEDOT:

Tukevuus:

Pehmeä, medium, tukeva ja erittäin tukeva. Double system, jossa yhdessä patjassa on pehmeämpi ja tukevampi puoli käännettäessä.

Mallivaihtoehdot:

Käännettävät patjat



Nordic



Continental / jenkki-sänky



Aqtime II



Värvaihtoehdot:



Light Grey 201
(vain alarunkoihin)



Light Grey 205



Grey 200
(vain alarunkoihin)



Grey 204



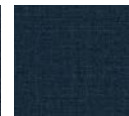
Brown 207
(vain alarunkoihin)



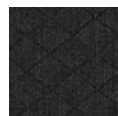
Brown 203



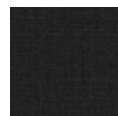
Dark Blue 206
(vain alarunkoihin)



Dark Blue 202



Anthracite 198
(vain alarunkoihin)



Anthracite 208
(vain alarunkoihin)

Tekniset tiedot:

1. Jensen Optima -sijauspattja
2. Alloy® 3.0 -pussijousitus 16 cm
Jensen® Original -vyöhykejärjestelmällä
3. Innergetic® Latex 3 cm /
Cellex XS 3 cm
4. Jensen Support Pocket 12,5 cm
5. Jensen Reflect Pocket 7 cm



Jensen Carat

Jensen Carat tarjoaa erittäin korkean nukkumismukavuuden myötäilevällä jousellaan ja Carat on saatavilla useina erilaisina versioina. Voit tilata omasi käännettävänä joustinpatjana, runkopatjana (Nordic), jenkkisänkynä (continental)

tai säädettävänä ylellisellä Aqtime II -moottoripohjalla. Jensen Carat -sänkyihin valitut materiaalit ja Aloy® 2.1 -jousitusjärjestelmän suorituskyky tekevät tästä yhden Majestic-malliston mukavimmista sängyistä.

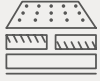




Carat-sängyissä on Jensen® Original -vyöhykejärjestelmä, jossa on Jensen Aloy® 2.1 -pussijousisto (korkeus 14 cm). Se tarjoaa tavallista pehmeämmän ja syvemmän hartiavyöhykkeen, joten ylävartalo saa joustavuutta ja tilaa, samalla kun patjan keskiosan ristiseläntuki antaa tarvittavan tuen keskivartalolle. Jensen Carat -sängyissä on kauniit tikatut kulmat ja näyttävät buklee-tyyppiset kankaat. Näillä yksityiskohdilla sänky saadaan näyttämään poikkeuksellisen kauniilta huonekalulta. Carat-sängyissä käytetään kestäviä Öko-tex-kankaita, jotka sisältävät 61 % kierrätettyä tekstiiliä.

Saatavilla kaikkina vakiokokoina, mutta myös erikoismitoin.





Jensen Double system tekee tästä sängystä erityisen ja myös räätälöitävän. Patjan kääntöpuolella on eri tukevuus, joten voit kääntää patjan kotona, jos haluat vaihtelua nukkumismukavuuteen. Tällainen tarve voi olla vaikka silloin, kun sinun pitää jostain syystä nukkua eri asennossa. Syynä voivat olla vaikka tilapäiset kivut, kuorsaus tai raskaus.

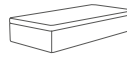
TIEDOT:

Tukevuus:

Pehmeä, medium, tukeva ja erittäin tukeva. Double system, jossa yhdessä patjassa on pehmeämpi ja tukevampi puoli käännettäessä.

Mallivaihtoehdot:

Käännettävät patjat



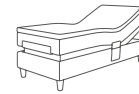
Nordic



Continental / jenkkiäänky



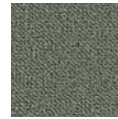
Aqive II



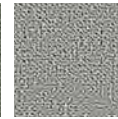
Värvivaihtoehdot:



Anthracite 183



Green 184



Grey 182



Beige 181

Tekniset tiedot:

1. Jensen Optima -sijauspatja
2. Aloy® 2.1 -pussijouset 14 cm
Jensen® Original -vyöhykejärjestelmällä
3. Cellex XO 4 cm / Cellex 2 cm
4. Jensen Support Pocket 12,5 cm





Jensen Opal

Jensen Opal -sängyissä on Aloy® 2.1 -jousitusjärjestelmä (12,5 cm), joka tukee ja myötäilee vartaloa. Jousituksessa on pehmeämpi hartiavyöhyke, joka antaa hartiolle joustavuutta, samalla kun ristiseläntuki kantaa keskivartaloa. Jensen Opal on saatavilla useissa huolellisesti valituissa väreissä, joista heijastuvat pitkät pohjoismaiset perinteet. Sängyissä on kaksoistikkaukset ja toisessa päässä huomaamaton, mutta kaunis brodeeraus. Kaikki Opal-kankaat valmistetaan 45-prosenttisesti kierrätetyistä tekstiileistä.

Saatavilla kaikkina vakiokokoina, mutta myös erikoismitoin.





Jensen Double system tekee tästä sängystä erityisen ja myös räätälöitävän. Patjan kääntöpuolella on eri tukevuus, joten voit kääntää patjan kotona, jos haluat vaihtelua nukkumismukavuuteen. Tällainen tarve voi olla vaikka silloin, kun sinun pitää jostain syystä nukkua eri asennossa. Syynä voivat olla vaikka tilapäiset kivut, kuorsaus tai raskaus.

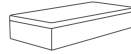
TIEDOT:

Tukevuus:

Pehmeä, medium, tukeva ja erittäin tukeva. Double system, jossa yhdessä patjassa on pehmeämpi ja tukevampi puoli käännettäessä.

Mallivaihtoehdot:

Käännettävät patjat



Nordic



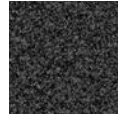
Continental / jenkki-sänky



Aqive II



Väri vaihtoehdot:



Anthracite 179



Grey 178



Glacier 180

Tekniset tiedot:

1. Jensen TempSmart -sijauspatja
2. Aloy® 2.1 -pussijouset 12,5 cm
Jensen® Original -vyöhykejärjestelmällä
3. Cellex XS 3 cm / Cellex 2 cm
4. Jensen Support Pocket 12,5 cm

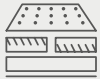


Jensen Nova Max

Jensen Nova Max on Majestic-malliston edullisin mukavuustaso. Nova Max -sängyt tarjoavat hintatasoltaan maltillista nukkumismukavuutta ja sisältävät silti tärkeimpiä innovaatioitamme, kuten Jensen® Original -vyöhykejärjestelmän.

Saatavilla kaikkia standardikokoja.





Jensen Double system tekee tästä sängystä erityisen ja myös räätälöitävän. Patjan kääntöpuolella on eri tukevuus, joten voit kääntää patjan kotona, jos haluat vaihtelua nukkumismukavuuteen. Tällainen tarve voi olla vaikka silloin, kun sinun pitää jostain syystä nukkua eri asennoissa. Syynä voivat olla vaikka tilapäiset kivut, kuorsaus tai raskaus.



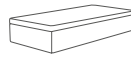
TIEDOT:

Tukevuus:

Nova Max toimitetaan aina medium-tukevuudella. Double system, jossa yhdessä patjassa on pehmeämpi ja tukevampi puoli käännettäessä.

Mallivaihtoehdot:

Käännettävät patjat



Nordic



Continental / jenkki-sänky



Aqive II



Värvivaihtoehdot:



Black 177



Dark Grey 173



Dark Blue 174

Tekniset tiedot:

1. Jensen Sleep I -sijauspatja
2. Jensen Feel 2.0 -pussijouset 12,5 cm
Jensen® Original -vyöhykejärjestelmä
3. Cellex XS 3 cm / Cellex 2 cm
4. Jensen Support Pocket 12,5 cm



Sijauspatjat.

Oikeanlainen sijauspatja tekee yöunesta vielä parempaa. Sen pitäisi tuntua pehmeältä ja upottavalta, mutta ei nihkeältä.

Kaikki patjamme on suunniteltu tähän tarkoitukseen.

Optimoidut vyöhykkeet, joissa on tiheämpi tikkaus hartioita ja lantiota varten, lisäävät kankaan joustavuutta. Yhdessä Jensenin patentoidun jousitusjärjestelmän kanssa tikkaustapa saa aikaan hartioiden ja lantion painumisen patjaan, jolloin nuket mukavasti ja heräät täysin levänneenä.



Kaikilla Jensenin sijauspatjoilla on joutsenmerkki.



Kaikki Jensenin sijauspatjojen päälliset voidaan pestä 60 °C:ssa.

Jensen Sleep I ja II

Jensen Sleep -sijauspatjojen suunnittelussa on inspiraatiota haettu pohjoismaisesta luonnosta ja koivunlehdistä. Jensen Sleep I -sijauspatjassa on XS-pehmuste paksuudeltaan 5cm ja Jensen Sleep II -sijauspatjassa XO-pehmuste paksuudeltaan 6,5cm. Sleep-sijauspatjojen toinen puoli on tasainen ja toinen profiloitu. Useimpien ihmisten mielestä profiloitu puoli on pehmeämpi ja tasainen puoli kovempi. Päällinen sisältää Lyocell-kuituja ja Sensity™-teknologiaa, minkä ansiosta vuode pysyy kuivempänä ja hygieenisempänä. Sijauspatjojen päälliset voi pestä 60 °C:ssa.

Korkeudet: Sleep I, 8 cm / Sleep II, 9 cm





Jensen TempSmart™

TempSmart™-sijauspatjassa on erikoisuutena lämmönsäätelytoiminto, joka tasoittaa aktiivisesti lämpötilan muutoksia, jotka voivat häiritä uniasi. Inno-vatiivinen teknologia koostuu miljoonista mikrokapseleista, jotka muuntuvat jatkuvasti ihosi lämpötilan mukaan ja imevät, varastoivat ja poistavat lämpöä tarpeen mukaan. Näin mikrokapselit pitävät sinut mukavuusalueella, jolloin tuloksena on hyvä ja tasainen unen laatu. TempSmart™-sijauspatjassa on aina Innergetic®-lateksisisus ja avoin solurakenne optimaalisen ilmastonin ja kosteuden poiston mahdollistamiseksi. Bakteerit ja pölypunkit eivät juuri viihdy lateksissa, joten vuode pysyy puhtaampana ja terveellisempänä. Päällinen sisältää Lyocell-kuituja ja Sensity™-teknologiaa, minkä ansiosta vuode pysyy kuivempuna ja hygieenisempänä. Sijauspatjojen päälliset voi pestä 60 °C:ssa. Korkeus: 9 cm



Jensen Optima

Muhkeassa Optima-sijauspatjassa on upea kuviotikkaus. Verhoilussa on käytetty Kairo -viskoosia, jonka antaa fantastisen tunnun. Kairo on korkealaatuinen viskoosikuitu, jolla on erinomaiset lämmönsäätely- ja kosteudenpoisto-ominaisuudet. Tekstiilin ominaisuuksien ansiosta se tuntuu erityisen mukavalta ja ylliseltä. Pehmustemateriaali on sekä perforoitu että profiloitu, jolloin tuloksena on pehmeämpi ja tukevampi puoli. Optiman Innergetic®-lateksin avoin solurakenne varmistaa optimaalisen ilmastonin, jolloin sänky pysyy puhtaana ja raikkaana. Päällinen sisältää Lyocell-kuituja ja Sensity™-teknologiaa, minkä ansiosta vuode pysyy kuivempuna ja hygieenisempänä. Sijauspatjojen päälliset voi pestä 60 °C:ssa. Korkeus: 10 cm



Split-sijauspatjat

Tämä sijauspatjaversio on kehitetty erityisesti säädettäviin sänkyihin. Se kattaa koko pinnan vähentäen nukkujen väliin syntyvää aukkoa. Sijauspatjan yläosa on kaksiosainen, joten voit nostaa tai laskea sängyn päätä häiritsemättä kumppaniasi. Sijauspatjan jalkopää on kuten tavallisessa sijauspatjassa, eikä sängyn nostaminen jalkopäässä vaikuta yhtä paljon toisen nukkujan unenlaatuun. Yhtenäinen jalkopää pitää myös sijauspatjan paremmin paikoillaan, vaikka säätöominaisuutta käytettäisiin paljonkin. Split-sijauspatja on saatavana Sleep I/II-, TempSmart™-, ja Optima-malleihin. Korkeus: 8-10 cm



Yksityiskohdat
ovat meille
tärkeitä. Niissä on
se pieni ero, joka
vaikuttaa paljon
yleiskuvaan.

Räätälöity juuri sinulle.

Yksityiskohdat ovat meille tärkeitä. Niissä on se pieni ero, joka vaikuttaa paljon yleiskuvaan. Siksi käytämme paljon aikaa viime vuosina merkittävästi kasvaneen tarvikevalikoiman kehittämiseen.

Voimme nyt tarjota kattavan ratkaisun, joka sisältää jalvoja, päätyjä, yöpöytiä ja raheja. Tarvikkeet ovat saatavilla kaikkiin Jensenin sänkyihin ja kaikki kangaselementit sopivat luonnollisesti sängyn väreihin ja materiaaliin. Kaikki yhdessä muodostavat uniikin kokonaisuuden.



Tyyny täydentää kokemuksen.

Kun on kyse nukkumismukavuudesta, tyynyllä on tärkeä osa. Sen pitää sopia niskaan ja täyttää hartioiden ja pään välissä oleva tila. Se ei saa olla liian paksu tai ohut, vaan sen on mahdollistettava niskan pysyminen samassa linjassa selkärangan kanssa. Vartaloa ja suosimaasi nukkuma-asentoa myötäilevä tyyny on lisä hyvälle patjalle ja mahdollistaa paremman unen laadun.



Jensen TempSmart™ Pillow

Tässä tyynyssä on lämpöä säätelevä ominaisuus ja se muuntuu jatkuvasti ihosi lämpötilan mukaan ja imee, varastoi ja poistaa lämpöä tarpeen mukaan. Se pitää sinut mukavuusalueellasi, jolloin tuloksena on erittäin hyvä unen laatu.



Jensen SoftSheet.

Jensen-lakana sopii täydellisesti sijauspatjaan ja on saatavilla kaikkiin Jensen-sijauspatjoihin, myös Split-versioihin. Kirjekuoriommel kulmissa takaa lakanan pysymisen paikallaan sekä helpon paikalleen asettamisen pesun jälkeen. Laadukas lakana on valmistettu 100-prosenttisesta korkealaatuisesta satiinipuuvillasta. Puuvilla tuntuu ihoa vasten pehmeältä ja sileältä. Jensen SoftSheet -materiaalille on myönnetty EU:n ympäristömerkki ja Öko-tex-merkki. Vesipestävä 60 °C:ssa.

Jensen TempSmart Protect -sijauspatjansuoja

Jensen TempSmart Protect -sijauspatjan suojus on erittäin helppo laittaa paikalleen ja poistaa. Suojuksen pinnan voi puhdistaa kostealla pyyhkeellä ja se voidaan pestä tarvittaessa pesukoneessa. Materiaali on ohut ja joustava ja sen pinta on käsitelty kestämään kosteutta, mutta päästämään siiti ilmaa läpi, jolloin sänky tuuletuu. Materiaali on pehmeää, miellyttävää ja joustavaa, joten sijauspatjansuoja muotoutuu sijauspatjan mukaisesti ja tarjoaa sekä hyvän nukkumismukavuuden että suojan koko patjan pinnalle. TempSmart-teknologia suojaa sijauspatjaa ja parantaa unen laatua. Tämä saavutetaan tasapainottamalla kehon lämpötilaa, jonka vaihtelu voisi muutoin aiheuttaa levottoman unta. TempSmart™ muuntuu jatkuvasti ihosi lämpötilaan reagoiden ja imee, varastoi ja poistaa vartalon lämpöä tarpeen mukaan. Vesipestävä 60 °C:ssa.

Vettä hylkivä BAYGARD® WRS

TempSmart Protect sisältää erikoispolymeereistä koostuvaa BAYGARD® WRS -materiaalia, joka saa aikaan erittäin pitkäkestoisen vettä hylkivän vaikutuksen. BAYGARD® WRS ei sisällä mitään haitallisia aineita, kuten raskaita metalleja tai formaldehydiä.



Jensen TempSmart™ Protect

Tämä teknologia suojaa sijauspatjaa ja parantaa unen laatua. Se saavutetaan tasapainottamalla lämpötila, jotta vältetään lämpötilan muutokset, jotka voivat aiheuttaa levottoman unen. TempSmart™ muuntuu jatkuvasti ihosi lämpötilan mukaan ja imee, varastoi ja poistaa vartalon lämpöä tarpeen mukaan.

Kun sängyssäsi on korkealaatuinen sijauspatja, nuket paremmin. Jotta sijauspatja pysyisi raikkaana ja puhtaana, suosittelemme, että käytät sijauspatjan suojusta, joka suojaa sänkyä liialta, pölyltä ja kosteudelta. Samalla se antaa sinulle ensiluokkaisen nukkumismukavuuden.





Sängynpäädyt.

Viimeistele sänky kauniilla päädyllä. Valikoimamme sisältää erilaisia malleja, klassisista moderneihin, joten löydät varmasti jotakin sisustustyyliisi sopivaa.



1.



2.



3.



4.



5.



6.

Käy osoitteessa jensen-beds.com/fi
saadaksesi lisätietoa.



1. **Crown-pääty**, K 155 cm, S 5 cm, L 290/320cm. 2. **Nest-pääty**, K 135 cm, S 24 cm, L 110-230 cm. Kiinteää valaisinta ei voida käyttää Nest-päädyn kanssa.
3. **Ceres Decor -pääty**, K 125 cm, S 10 cm, L 120-210 cm. 4. **Lyra-pääty**, K 95 cm, S 7,5 cm, L 120-210 cm. 5. **Lyra Plus-pääty**, K 125 cm, S 7,5 cm, L 120-210 cm.
6. **Diva -pääty**, K 130 cm, S 12 cm, L 120-210 cm.



Flying optics
-jalkamalli antaa
mielikuvan
sängyn leijailusta
makuuhuoneessa.

Jalat.

Voit muokata sängyn näyttämään haluamaltasi vaihtamalla jalkojen mallia ja materiaalia. Näin saat sängyn sopimaan täydellisesti makuuhuoneesi sisustukseen.



Käy osoitteessa jensen-beds.com/fi
saadaksesi lisätietoa.



1. Alumiinijalat. Pyöreä. K 14 tai 23 cm. **2. Round slim.** Tammi, koivu, valkotammi, teräs, musta teräs tai messinki. K 14 tai 18 cm. **3. Mistral-sokkeli.** Valkotammi, Tammi tai musta. K 14 cm. **4. Tukijalat (x2).** Parisängyyn tarvitaan 2kpl. K 14, 18 tai 23-29 cm. **5. Eicon.** Valkotammi, Tammi tai musta. K 14 tai 18 cm. **6. Triangle.** Messinki, kiillotettu alumiini, kiillotettu musta tai mattamusta, K 14 cm. **7. Kartio.** Valkotammi, Tammi tai musta. K 14 tai 23 cm. **8. Flying optics.** Mattamusta. K 14 cm. Ei saatavilla säädettäviin sänkyihin.

Yöpöydät.

Yöpöytä on kauniin huonekalun lisäksi erittäin käytännöllinen säilytysratkaisu. Yöpöydistämme löytyy käytännöllisiä puolestasi ajateltuja ratkaisuja, kuten piilolaatikko Charonissa.



Materiaalivaihtoehdot



- 1. Add-on Floor -yöpöytä.** Massiivipuukansi. Tammi, musta, valkotammi tai koivu. Musta pulverimaalattu jalakaosa. K 58 cm. Kannen koko: 38x38 cm.
2. Add-on -yöpöytä. Kiinnitetään vuoteeseen. Massiivipuukansi. Tammi, musta, valkotammi tai koivu. Musta pulverimaalattu varsi. Säädettävä korkeus, +/- 15 cm. Kannen koko: 38x30 cm. Ei voida käyttää yhdessä Nest-päädyn kanssa. **3. Charon-yöpöytä.** Aina musta jalakaosa, kansivaihtoehdot tammi, valkotammi ja musta. K 62 cm. S 35 cm. L 39 cm. **4. Plania-yöpöytä.** Yhdellä laatikolla. Tammi, musta tai valkotammi. K 65,3 cm. S 40 cm. L 40 cm. **5. Eicon-yöpöytä.** Massiivipuukansi. Tammi, valkotammi tai musta. Vetolaatikko soft close -toiminnolla. K 62 cm. S 34,8 cm. L 39 cm. **6. Eicon Tall -yöpöytä.** K 72,5 cm. S 40 cm. L 45 cm. **7. Eicon Wall -yöpöytä.** Kiinnitys seinään tai Crown-päättyyn. K 17,4 cm. S 40 cm. L 45 cm.



Charon-
yöpöydässä
on piilotettu
säilytystila.



Penkit ja tarjottimet.

1.



2.



3.



4.



1. Sit-on -penkki. Istumapinta massiivipuuta. Tammi, musta, valkotammi tai koivu. Musta pulverimaalattu jalkaosa. K 44 cm. L 118 cm. **2. Add-on -tarjotin.** Massiivipuukansi. Tammi, musta, valkotammi tai koivu. Mustat pulverimaalattut taittojalat. K 25 cm. S 38 cm. L 60 cm. **3. Add-on Pocket.** Säilytystasku, kiinnitettävissä kaikkiin vuoteisiin. Saatavilla kaikilla Jensenin vuodetekstiileillä. 33x66 cm. **4. Saturn-rahi.** Kangasverhoiltu sängyn päätypenkki tai rahi säilytystilalla. K 31,5 cm (ilman jalkoja). S 38 cm. L 150 cm.

Valaisimet.

Käy osoitteessa jensen-beds.com/fi saadaksesi lisätietoa.



1.



2.







1. Add-On -pöytävalaisin. Korkea pöytävalaisin käännettävällä varjostimella ja langattomalla lataustasolla. Musta pulverimaalattu teräs. K 60 cm.
2. Add-on -valaisin. Kiinnitetään vuoteeseen. Musta pulverimaalattu teräs.
 Ei voida käyttää yhdessä Nest-päädyn kanssa.





Hilding Anders Finland Oy
Algotsintie 2, 64200 Närpiö
Puh. +358 10 5724500

-  fb.com/jensenbeds
-  pinterest.com/jensenbeds
-  @jensenbeds_official
-  linkedin.com/company/jensen-beds

jensen-beds.com/fi

