

2024

VM Carpet®



VM Carpetin matot kudotaan edelleen pienessä Karvalan kylässä Lappajärven rannalla, niin kuin on tehty jo vuodesta 1973. Kutomon perustivat nykyisen toimitusjohtajan Harri Viita-ahon vanhemmat Aila ja Arto Viita-aho. Vanhasta navettarakennuksesta alkunsa saanut yritys on kasvanut kolme suurta tuotantotilaa käsittäväksi kokonaisuudeksi. Harri Viita-ahon juuret ovat vahvasti yrityksessä, ja hän on kasvanut yrittäjyyteen kutomon kasvun myötä. Työura alkoi teini-ikäisenä autokuskin apupoikana ja jatkui siitä eri työvaiheiden kautta nykyiselle toimitusjohtajan paikalle. Harri Viita-aho tuntee yrityksensä läpikotaisin, kaikki työvaiheet ovat hänelle tuttuja ja hän tietää, mistä tuotteiden raaka-aineet tulevat. Tuotanto on pysynyt Suomessa ja niin halutaan olevan myös jatkossa.

”Haluamme tarjota työtä suomalaisille osaajille ja ylläpitää kotimaista käsityöperinnettä. Tuotteemme kestävät aikaa sekä laadun että muotoilun osalta, aina seuraaville sukupolville asti”, Viita-aho toteaa hivenen ylpeyttä äänessään.



VM Carpet's rugs are still woven in the small village of Karvala on the shore of Lake Lappajärvi, as they have been since 1973. The factory was founded by Aila and Arto Viita-aho, the parents of the current CEO, Harri Viita-aho. The company, which originated from an old cowshed, has grown into an entity comprising three large production facilities. Harri Viita-aho's roots are firmly in the company and he has grown into an entrepreneur along with the growth of the weaving mill. His career started in his teens as a helper of the driver and continued through different work phases to his current position as CEO. Harri Viita-aho knows his company inside out, all work steps are familiar to him, and he knows where the raw materials of the products come from. Production has remained in Finland, and we want it to be so in the future as well.

“We want to offer work to Finnish craftsmen and maintain the domestic craft tradition. Our products stand the test of time both in terms of quality and design, until the next generations,” Viita-aho says with a hint of pride in his voice.

since **1973**
VM Carpet®

Viita-ahon mattokutomon perustivat Arto ja Aila Viita-aho vuonna 1973 Lappajärven rannalle, Karvalan kylään. Heti alusta lähtien kutomossa tehtiin mm. räsymattoja, myöhemmin materiaaleina alettiin käyttää puuvillan lisäksi myös villaa, paperinarua ja sisalia. VM Carpet on panostanut hyvään suunnitteluun alusta lähtien, Suomen eturivin suunnittelijoiden kanssa kutomo on tehnyt yhteistyötä jo yli 30 vuotta.

Tänä päivänä Viita-ahon perheen viidestä lapsesta kolme on mukana toiminnassa. Perustaja Arto Viita-aholle mattokutomo oli paikka, jossa toteuttaa innovaatioita ja uusia ideoita. Elämän perusarvot ovat vakaasti lomittuneet tapaan toimia ja tehdä. Inhimillisuus ja kekseliäisyys sekä rehellinen ja ystävällinen pohjalainen asenne ovat olleet tärkeä osa kutomon toimintaa alusta asti. Viita-ahon mattokutomon työntekijät ovat osa perhettä, vanhimmat työntekijät ovat olleet mukana yli 30 vuotta.



The Viita-aho rug factory was founded by Arto and Aila Viita-aho in 1973 by the shore of Lake Lappajärvi, in the village of Karvala. From the very beginning, the rug factory produced rag rugs, with woolen rugs, paper yarn and sisal coming along later. VM Carpet has invested in good design from the beginning. We have partnered with the leading designers in Finland more than 30 years.

Today, three of the five children in the Viita-aho family participate in the operations. For the founder, Arto Viita-aho, the rug factory was a place for innovation and new ideas. The basic values of life are solidly intertwined with the way of working and doing things. Humane values, innovation, honesty and the friendly Ostrobothnian attitude have been an important part of the factory's activities from the first steps. The employees of the Viita-aho rug factory are part of the family. The senior employees have been with us for more than 30 years.

Sisältö - Contents

Aari	26
Aho	5
Balanssi	29
Barrakuda	33
Basaltti	20
Duuri	30
Elsa	6
Esmeralda	9
Hattara	18
Hehku	14
Hiillos	13
Kelo	16
Kide	25
Lastu	12
Lyyra, Lyyra2	15
Matilda	8
Onni	24
Paanu	12
Pajukko	17
Panama	32
Puuteri	22
Rustiikki	28
Satine	21
Silkkitie	19
Sisal	31
Sointu	23
Toscana	11
Tunturi	7
Tweed	27
Vento	10
Viita	4



Viita

Villa-pellava nukkamatto
Wool-linen shaggy rug



Viita 72 beige

Upean Viita-maton nukka on laadukasta villa-pellavalankaa. Villa tekee matosta pehmeän ja pellava antaa sille kaunista kiiltoa.

Räätälöidyt koot mahdollisia neljän metrin leveyteen saakka.

The awesome Viita shaggy rug is made of high-quality wool-linen yarn. Wool makes the rug soft whereas linen gives it beautiful shine.

Custom sizes available up to the width of four meters.

Materiaali / Material:

50 % villa /wool

50 % pellava / linen

Pohjaus / Backing:

EVAPOLYTEX

Vakiokoot / Standard sizes:

80x150 cm, 80x200 cm,
80x250 cm, 80x300 cm,
133x200 cm, 160x230 cm,
200x300 cm, Ø 133 cm,
Ø 160 cm, Ø 200 cm,
Ø 240 cm



71 White



72 Beige



77 Grey



79 Black



Aho

Villa-pellava-paperinarumatto
Wool-linen-paper yarn rug

Yksivärinen, hillitty Aho-matto toimii sekä yksin että yhdessä samoista materiaaleista rakentuvan Viita-maton kanssa.

Räätälöidyt koot mahdollisia neljän metrin leveyteen saakka.

The plain and cool Aho rug can be placed in interiors solely or together with Viita rug which is made of same materials.

Custom sizes available up to the width of four meters.

Materiaali / Material:

30 % villa / wool

30 % pellava / linen

30 % paperinaru / paper yarn

10 % polyester / polyester

Pohjaus / Backing:

EVAPOLYTEX

Kantti / Border:

Pellava / Linen 35 mm

Puuvilla / Cotton 35 mm

Vakiokoot / Standard sizes:

80x150 cm, 80x200 cm,

80x250 cm, 80x300 cm,

133x200 cm, 160x230 cm,

200x300 cm, Ø 133 cm,

Ø 160 cm, Ø 200 cm,

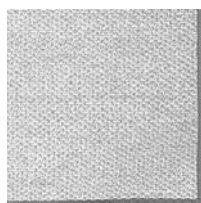
Ø 240 cm



Aho 72 beige



72 Beige
Border 101 B



77 Grey
Border 34 B



79 black
Border 99 B



Elsa

Villa-paperinarumatto
Wool-paper yarn rug



Elsa-matossa perinteinen mutta aina yhtä trendikäs kalanruotokuvio on toteutettu villalangalla ja paperinarulla. Matto on tyyliään selkeän elegantti. Räätelöidyt koot mahdollisia neljän metrin leveyteen saakka.

The traditional but always so trendy herringbone is made with wool yarn and paper yarn. The pattern is distinct and elegant.

Custom sizes available up to the width of four meters.

Materiaali / Material:

47 % villa / wool

47 % paperinaru / paper yarn

6 % polyester / polyester

Pohjaus / Backing:

EVAPOLYTEX

Kantti / Border:

Puuvilla / Cotton 35 mm

Beige 72 - Pellava / Linen 35 mm

Vakiokoot / Standard sizes:

80x150 cm, 80x200 cm,

80x250 cm, 80x300 cm,

133x200 cm, 160x230 cm,

200x300 cm, Ø 133 cm,

Ø 160 cm, Ø 200 cm,

Ø 240 cm



Elsa 79 black



71 White
Border 1 B



72 Beige
Border 101 B



73 Copper
Border 42 B



77 Grey
Border 29 B



79 Black
Border 99 B



Tunturi

Design AALTO UNIVERSITY
Villa-paperinarumatto
Wool-paper yarn rug

Tunturi-maton hienostuneessa ilmeessä korostuu klassinen tyyli ja skandinaavinen pelkistys.
Räätälöidyt koot mahdollisia neljän metrin leveyteen saakka.

The combination of the classic style and Scandinavian minimalism is highlighted on the sophisticated look of Tunturi.
Custom sizes available up to the width of four meters.

Materiaali / Material:
42 % villa / wool
58 % paperinaru / paper yarn

Pohjaus / Backing:
EVAPOLYTEX

Kantti / Border:
Chenille 70 mm

Vakiokoot / Standard sizes:
80x150 cm, 80x200 cm,
80x250 cm, 80x300 cm,
133x200 cm, 160x230 cm,
200x300 cm, Ø 133 cm,
Ø 160 cm, Ø 200 cm,
Ø 240 cm



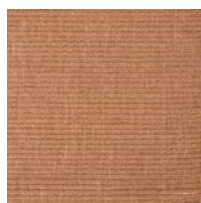
Tunturi 71 white



71 White
Border 009 B



72 Beige
Border 070 B



73 Copper
Border 073 B



77 Grey
Border 077 B



79 Black
Border 020 B



Matilda

Villa-paperinarumatto
Wool-paper yarn rug



Matilda-maton pinnassa leikittelevät erilaiset sidokset antavat matolle jännittävän, kolmiulotteisen ilmeen. Räätylöidyt koot mahdollisia neljän metrin leveyteen saakka, raportti 70 cm.

The different weaves playing on the surface of Matilda create an exciting three-dimensional expression in the rug.

Custom sizes available up to the width of four meters, repeat 70 cm.

Materiaali / Material:
45 % villa / wool
55 % paperinaru / paper yarn

Pohjaus / Backing:
EVAPOLYTEX

Kantti / Border:
Puuvilla / Cotton 35 mm

Vakiokoot / Standard sizes:
80x150 cm, 80x200 cm,
80x250 cm, 80x300 cm,
133x200 cm, 160x230 cm,
200x300 cm, Ø 133 cm,
Ø 160 cm, Ø 200 cm,
Ø 240 cm



Matilda 71 white



71 White
Border 1 B



72 Beige
Border 25 B



73 Copper
Border 42 B



77 Grey
Border 29 B



Esmeralda

Villa-paperinarumatto
Wool-paper yarn rug

Esmeralda on ajaton ja helppohoitoinen. Se palvelee sinua uskollisesti monia vuosia.

Räätälöidyt koot mahdollisia neljän metrin leveyteen saakka.

Esmeralda is timeless and easy to care for. It will serve you well for many years.

Custom sizes available up to the width of four meters.

Materiaali / Material:

45 % villa / wool

55 % paperinaru / paper yarn

Pohjaus / Backing:

EVAPOLYTEX

Kantti / Border:

Chenille 70 mm

Vakiokoot / Standard sizes:

80x150 cm, 80x200 cm,

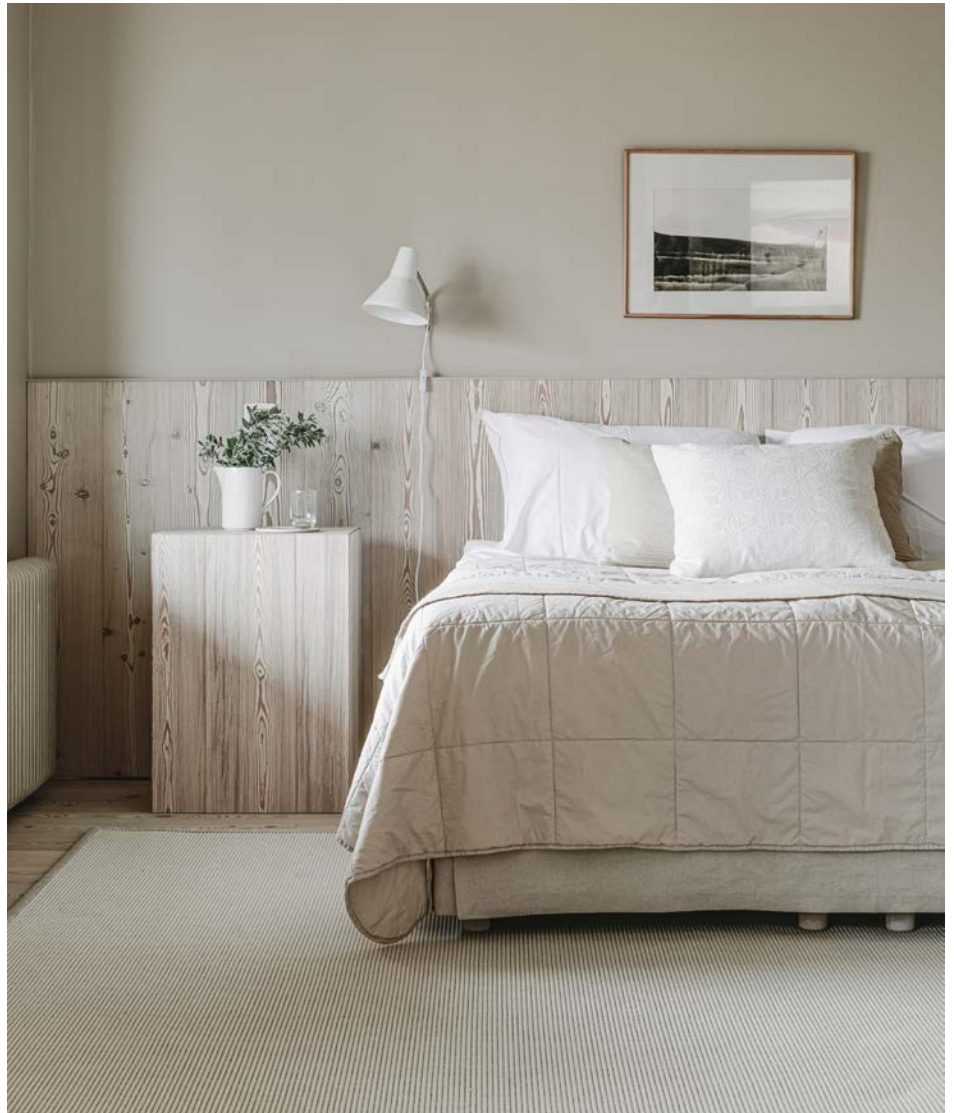
80x250 cm, 80x300 cm,

133x200 cm, 160x230 cm,

200x300 cm, Ø 133 cm,

Ø 160 cm, Ø 200 cm,

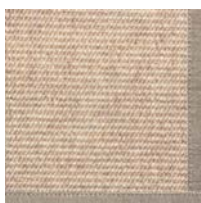
Ø 240 cm



Esmeralda 71 white



71 White
Border 009 B



72 Beige
Border 070 B



73 Copper
Border 073 B



77 Grey
Border 077 B



79 Black
Border 020 B



Vento

Villa-paperinarumatto
Wool-paper yarn rug



Vento ihastuttaa elävyydellään ja harmonisuudellaan. Sävyt ja materiaalit tanssivat sopuisasti yhdessä. Räätelöidyt koot mahdollisia neljän metrin leveyteen saakka.

Vento impresses with its liveliness and harmony. Shades and materials dance harmoniously together. Custom sizes available up to the width of four meters.

Materiaali / Material:

80 % villa / wool
10 % paperinaru / paper yarn
10% polyester / polyester

Pohjaus / Backing:

EVAPOLYTEX

Kantti / Border:

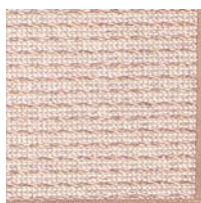
Pellava / Linen 35 mm
Puuvilla / Cotton 35 mm

Vakiokoot / Standard sizes:

80x150 cm, 80x200 cm,
80x250 cm, 80x300 cm,
133x200 cm, 160x230 cm,
200x300 cm, Ø 133 cm,
Ø 160 cm, Ø 200 cm,
Ø 240 cm



Vento 72 beige



72 Beige
Border 101 B



77 Grey
Border 29 B



Toscana

Villa-kierrätetty PET
Wool-recycled PET

Toscana-matto on helppohoitoinen, kestävä ja vastuullinen valinta. Raaka-aineena on käytetty kierrätettyjä muovipulloja.

Räätälöidyt koot mahdollisia neljän metrin leveyteen saakka.

Toscana rug is an easy to care for, durable and responsible choice.

Recycled plastic bottles have been used as raw material.

Custom sizes available up to the width of four meters.

Materiaali / Material:

30 % villa / wool

70 % kierrätetty PET / recycled PET

Maton korkeus / Height: 10 mm

Pohjaus / Backing:

EVAPOLYTEX

Kantti / Border:

Pellava / Linen 35 mm

Vakiokoot / Standard sizes:

80x150 cm, 80x200 cm,

80x250 cm, 80x300 cm,

133x200 cm, 160x230 cm,

200x300 cm, Ø 133 cm,

Ø 160 cm, Ø 200 cm,

Ø 240 cm



Toscana 72 natur



72 Natur
Border 101 B



Paanu | Lastu

Villa-viskoosimatto
Wool-viscose rug



Paanu- ja Lastu-matoissa laadukkaan, kudottuun villapohjaan on yhdistetty pehmeä, silkinhohtoinen viskoosinukka. Maton hienostunut kuviointi tuo sisustukseen hitusen glamouria. Räätelöidyt koot mahdollisia 390 cm leveyteen saakka.

In Paanu and Lastu rugs high-quality flat woven wool is combined with soft and silky viscose. Custom sizes available up to the width of 390 cm.

Materiaali / Material:

Pohja / Base: 95 % villa / wool

5 % polyamidi / polyamide

Nukka / Pile: 100 % viskoosi / viscose

Pohjaus / Backing:

EVAPOLYTEX

Kantti / Border:

Linen 35 mm

Vakiokoot / Standard sizes:

80x150 cm, 80x200 cm,

80x250 cm, 80x300 cm,

133x200 cm, 160x230 cm,

200x300 cm, Ø 133 cm,

Ø 160 cm, Ø 200 cm,

Ø 240 cm



Lastu 3 copper

PAANU



7 Gold
Border 101 B



1 Beige
Border 101 B

LASTU



4 Silver
Border 101 B



3 Copper
Border 101 B



Hiillos

Villamatto
Wool rug

100% villasta valmistetun Hiillos-maton yksinkertainen, hillitty kuosi ja meele-
ratut värisävyt tuovat sisustukseen
lämpöä.

Räätälöidyt koot mahdollisia neljän
metrin leveyteen saakka.

Made from 100% wool, the simple,
discreet pattern and mottled colours
of the Hiillos rug bring warmth to your
interior.

Custom sizes available up to the width
of four meters.

Materiaali / Material:

100% villa / wool

Pohjaus / Backing:

EVAPOLYTEX

Kantti / Border:

Pellava / Linen 35 mm

Puuvilla / Cotton 35 mm

Vakiokoot / Standard sizes:

80x150 cm, 80x200 cm,
80x250 cm, 80x300 cm,
133x200 cm, 160x230 cm,
200x300 cm, Ø 133 cm,
Ø 160 cm, Ø 200 cm,
Ø 240 cm



Hiillos 740 grey



740 Grey
Border 101 B



752 Brown
Border 25 B



Hehku

Villamatto
Wool rug



Hehku 69 white

100% villasta valmistettu Hehku-matto tuntuu lämpimältä ja pehmeältä jalan alla. Kaksi tyylikästä värivaihtoehtoa: valkoinen ja greige.
Räätälöidyt koot mahdollisia neljän metrin leveyteen saakka.

Made from 100% wool, the Hehku rug feels warm and soft underfoot. Two stylish colour options: white and greige. Custom sizes available up to the width of four meters.

Materiaali / Material:
100% villa / wool

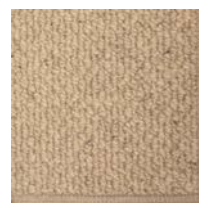
Pohjaus / Backing:
EVAPOLYTEX

Kantti / Border:
Pellava / Linen 35 mm
Puuvilla / Cotton 35 mm

Vakiokoot / Standard sizes:
80x150 cm, 80x200 cm,
80x250 cm, 80x300 cm,
133x200 cm, 160x230 cm,
200x300 cm, Ø 133 cm,
Ø 160 cm, Ø 200 cm,
Ø 240 cm



69 White
Border 1 B



274 Greige
Border 101 B



Lyyra | Lyyra2

Puuvilla-paperinarumatto
Cotton-paper yarn rug

Klassisen tyylikkään Lyyran rinnalle on noussut valkoisella paperinarulla kudottu raikas Lyyra2. Räätelöidyt koot mahdollisia 380 cm leveyteen saakka.

A classic style Lyyra has got its side bright Lyyra2 which is woven with white paper yarn. Custom sizes available up to the width of 380 cm.

Materiaali / Material:

72 % puuvilla / cotton
19 % paperinaru / paper yarn
9 % polyester / polyester

Pohjaus / Backing:

EVAPOLYTEX

Kantti / Border:

Puuvilla / Cotton 70 mm

Vakiokoot / Standard sizes:

80x150 cm, 80x200 cm,
80x250 cm, 80x300 cm,
133x200 cm, 160x230 cm,
200x300 cm, Ø 133 cm,
Ø 160 cm, Ø 200 cm,
Ø 240 cm



Lyyra2 70 black

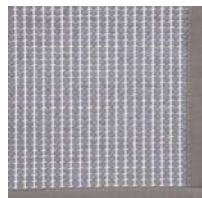
LYYRA



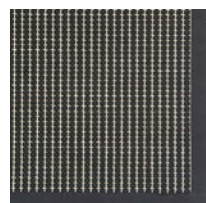
52 White
Border 1



66 Light grey
Border 29



78 Dark grey
Border 38



70 Black
Border 17

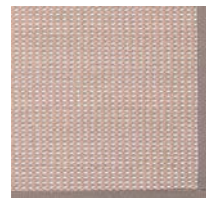


71 Yellow
Border 41

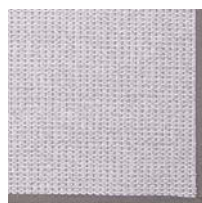
LYYRA2



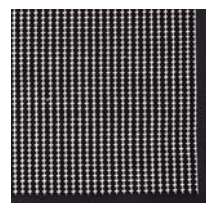
52 White
Border 1



73 Beige
Border 25



66 Light grey
Border 29



70 Black
Border 17



Kelo

Paperinarumatto
Paper yarn rug



Kelo edustaa paperinarumaton klas-
sista muotoilua.

Räätälöidyt koot mahdollisia neljän
metrin leveyteen saakka.

Kelo represents paper yarn carpet in
classic design.

Custom sizes available up to the
width of four meters.

Materiaali / Material:

91 % paperinaru / paper yarn
9 % polyester / polyester

Pohjaus / Backing:

EVAPOLYTEX

Kantti / Border:

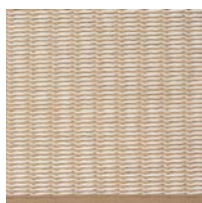
Puuvilla / Cotton 35 mm

Vakiokoot / Standard sizes:

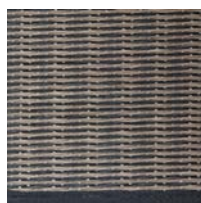
80x150 cm, 80x200 cm,
80x250 cm, 80x300 cm,
133x200 cm, 160x230 cm,
200x300 cm, Ø 133 cm,
Ø 160 cm, Ø 200 cm,
Ø 240 cm



Kelo 72/81 beige-white



72/81 Beige-white
Border 32 B



79/73 Black-brown
Border 99 B



76/72 Green-beige
Border 32 B



Pajukko

Design TUULIKKI PELTONEN
Paperinarumatto
Paper yarn rug

Pajukko maton eloisaa pintaa rytmittävät värjäämätön ja suomalaisella pajulla värjätty paperinaru. Räätelöidyt koot mahdollisia neljän metrin leveyteen saakka.

The lively surface of Pajukko rug gets its structure from undyed and Finnish willow-dyed paper yarn. Custom sizes available up to the width of four meters.

Materiaali / Material:
91 % paperinaru / paper yarn
9 % polyester / polyester

Pohjaus / Backing:
EVAPOLYTEX

Kantti / Border:
Puuvilla / Cotton 35 mm

Vakiokoot / Standard sizes:
80x150 cm, 80x200 cm,
80x250 cm, 80x300 cm,
133x200 cm, 160x230 cm,
200x300 cm, Ø 133 cm,
Ø 160 cm, Ø 200 cm,
Ø 240 cm



Pajukko 72 natur



72 Natur
Border 32 B



Hattara

Nukkamatto
Shaggy rug



Hattara-maton hienostuneet sävyt luovat lempeän taustan sisustukselle. Maton miellyttävä tuntu kutsuu kokemaan omin varpain. Räätelöidyt koot mahdollisia neljän metrin leveyteen saakka.

Hattara's elegant colors create a gentle background to your decor. Its luxurious feel invites you to dig your toes into its softness. Custom sizes available up to the width of four meters.

Materiaali / Material:
100 % polyamidi / polyamide

Pohjaus / Backing:
EVAPOLYTEX

Kantti / Border:
Polyesteri / Polyester 22 mm

Vakiokoot / Standard sizes:
80x150 cm, 80x200 cm,
80x250 cm, 80x300 cm,
133x200 cm, 160x230 cm,
200x300 cm, Ø 133 cm,
Ø 160 cm, Ø 200 cm,
Ø 240 cm



Hattara 43 brown



30 White
Border 5406



49 Beige
Border 6009



43 Brown
Border 5951



92 Grey
Border 5414



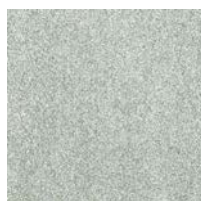
98 Dark grey
Border 5450



63 Rose
Border 6202



79 Blue
Border 5438



29 Green
Border 6283



28 Dark green
Border 5774



Silkkitie

Nukkamatto
Shaggy rug

Hemmottele jalkojasi ylellisen pehmeällä Silkkitie-matolla. Matto sopii sekä olohuoneeseen että makuuhuoneeseen.

Räätälöidyt koot mahdollisia neljän metrin leveyteen saakka.

Pamper your feet with Silkkitie, a luxury soft rug for your bedroom and living room.

Custom sizes available up to the width of four meters.

Materiaali / Material:

100 % mikropolyesteri / micro-polyester

Pohjaus / Backing:

EVA

Kantti / Border:

Polyesteri / Polyester 22 mm

Vakiokoot / Standard sizes:

80x150 cm, 80x200 cm,
80x250 cm, 80x300 cm,
133x200 cm, 160x230 cm,
200x300 cm, Ø 133 cm,
Ø 160 cm, Ø 200 cm,
Ø 240 cm



Silkkitie 138 beige



131 White
Border 5417



138 Beige
Border 5938



193 Light grey
Border 5430



Basaltti

Nukkamatto
Shaggy rug



Basaltti-maton kaunis, elävä pinta rakentuu auki leikatusta ja lenkinukasta. Matto sopii niin rentoon kuin hienostuneeseenkin sisustukseen. Räättälöidyt koot mahdollisia neljän metrin leveyteen saakka.

The beautiful and lively Basaltti rug is made by combining cut and loop pile. Basaltti suits equally well for a relaxed decor as for a sophisticated one. Custom sizes available up to the width of four meters.

Materiaali / Material:
100 % polyamidi / polyamide

Pohjaus / Backing:
EVAPOLYTEX

Kantti / Border:
Polyesteri / Polyester 22 mm

Vakiokoot / Standard sizes:
80x150 cm, 80x200 cm,
80x250 cm, 80x300 cm,
133x200 cm, 160x230 cm,
200x300 cm, Ø 133 cm,
Ø 160 cm, Ø 200 cm,
Ø 240 cm



Basaltti 300 mahogany



880 White
Border 5406



410 Beige
Border 5978



830 Grey
Border 5434



490 Green
Border 5774



300 Mahogany
Border 5982



800 Black
Border 5460



Satine

Nukkamatto
Shaggy rug

Satine-maton matala nukka on ylellisen pehmeää mutta kestää kovaakin kulutusta.

Räätälöidyt koot mahdollisia neljän metrin leveyteen saakka.

The low pile in the Satine is luxuriously soft but at the same time very hard-wearing.
Custom sizes available up to the width of four meters.

Materiaali / Material:
100 % polyamidi / polyamide

Pohjaus / Backing:
EVA

Kantti / Border:
Polyesteri / Polyester 22 mm

Vakiokoot / Standard sizes:
80x150 cm, 80x200 cm,
80x250 cm, 80x300 cm,
133x200 cm, 160x230 cm,
200x300 cm, Ø 133 cm,
Ø 160 cm, Ø 200 cm,
Ø 240 cm



Satine 280 brown



243 White
Border 5406



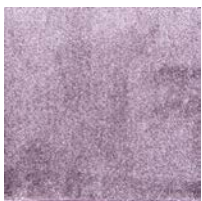
263 Beige
Border 5938



850 Grey
Border 5434



280 Brown
Border 5951



001 Lilac
Border 5881



371 Yellow
Border 5674



791 Blue
Border 6082



572 Green
Border 5784



800 Black
Border 5460



Puuteri

Nukkamatto
Shaggy rug



Laadukas ja ylellinen Puuteri sisustaa kotisi tyyllillä. Miellyttävä tuntu ja hillityt värit luovat ympärilleen levollista tunnelmaa.

Räätälöidyt koot mahdollisia neljän metrin leveyteen saakka.

High-quality and luxurious Puuteri decorates your home with style. The pleasant feel and subtle colours create a serene ambience.

Custom sizes available up to the width of four meters.

Materiaali / Material:
100 % polyesteri /polyester

Pohjaus / Backing:
EVAPOLYTEX

Kantti / Border:
Polyesteri / Polyester 22 mm

Vakiokoot / Standard sizes:

80x150 cm, 80x200 cm,
80x250 cm, 80x300 cm,
133x200 cm, 160x230 cm,
200x300 cm, Ø 133 cm,
Ø 160 cm, Ø 200 cm,
Ø 240 cm



Puuteri 164 olive



102 White
Border 5406



129 Grey
Border 5430



189 Dark grey
Border 6013



132 Beige
Border 5978



143 Brown
Border 5951



164 Olive
Border 5921



Sointu

Nukkamatto
Shaggy rug

Sointu-maton ylellisen pehmeä nukka hellii jalkapohjia. Maton maanläheiset värisävyt sopivat monenlaiseen sisustukseen.

Räätälöidyt koot mahdollisia neljän metrin leveyteen saakka.

The luxuriously soft pile of the Sointu rug caresses your soles. The rug's earthy colour tones are suitable for many types of interior decoration. Custom sizes available up to the width of four meters.

Materiaali / Material:
100 % polyester / polyester

Pohjaus / Backing:
EVAPOLYTEX

Kantti/Border:
Polyesteri / Polyester 22 mm

Vakiokoot / Standard sizes:

80x150 cm, 80x200 cm,
80x250 cm, 80x300 cm,
133x200 cm, 160x230 cm,
200x300 cm, Ø 133 cm,
Ø 160 cm, Ø 200 cm,
Ø 240 cm



Sointu 90 beige



90 Beige
Border 5978



94 Terra
Border 5963



40 Green
Border 5774



177 Anthracite
Border 5450



Onni

Nukkamatto
Shaggy rug



Onni 26 green

Onni-maton pehmeä, matala nukka on kokonaan kierrätettyä polyesteriä. Onni ilahduttaa sekä olohuoneessa että makuuhuoneessa.

Räätälöidyt koot mahdollisia neljän metrin leveyteen saakka.

The soft, low pile of Onni rug is made entirely of recycled polyester. Onni delights in both the living room and the bedroom.

Custom sizes available up to the width of four meters.

Materiaali / Material:

100 % kierrätetty polyesteri / recycled polyester

Pohjaus / Backing:

Kierrätetty PET + EVA / Recycled PET + EVA

Kantti / Border:

Polyesteri / Polyester 22 mm

Vakiokoot / Standard sizes:

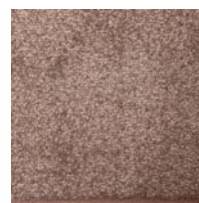
80x150 cm, 80x200 cm,
80x250 cm, 80x300 cm,
133x200 cm, 160x230 cm,
200x300 cm, Ø 133 cm,
Ø 160 cm, Ø 200 cm,
Ø 240 cm



32 Off-white
Border 5417



34 Beige
Border 5938



68 Mahogany
Border 5982



26 Green
Border 5764



Kide

Nukkamatto
Shaggy rug

Tiheänukkainen Kide-matto vaimentaa ääntä ja pehmentää askeleen. Matto soveltuu lähes tilaan kuin tilaan. Rääpäälöidyt koot mahdollisia neljän metrin leveyteen saakka.

A thick pile Kide rug muffles sounds and softens steps. It's suitable for almost any space. Custom sizes available up to the width of four meters.

Materiaali / Material:
100 % polypropeeni / polypropylene

Pohjaus / Backing:
EVAPOLYTEX

Vakiokoot / Standard sizes:
80x150 cm, 80x200 cm,
80x250 cm, 80x300 cm,
133x200 cm, 160x230 cm,
200x300 cm, Ø 133 cm,
Ø 160 cm, Ø 200 cm,
Ø 240 cm



Kide 76 anthracite



174 Light grey



175 Grey



76 Anthracite



73 Beige



94 Brown



225 Orange



Aari

Nukkamatto
Shaggy rug



Aari-maton pehmeä nukka tuntuu miellyttävältä jalan alla. Maton moderni ruutukuviointi kuvastaa suomalaista peltomaisemaa.

Räätälöidyt koot mahdollisia neljän metrin leveyteen saakka.

The soft pile of the Aari feels pleasant underfoot. The rug's modern check pattern reflects the Finnish field landscape.

Custom sizes available up to the width of four meters.

Materiaali / Material:
100 % polyamidi / polyamide

Pohjaus / Backing:
EVAPOLYTEX

Kantti/Border:
Polyesteri / Polyester 22 mm

Vakiokoot / Standard sizes:

80x150 cm, 80x200 cm,
80x250 cm, 80x300 cm,
133x200 cm, 160x230 cm,
200x300 cm, Ø 133 cm,
Ø 160 cm, Ø 200 cm,
Ø 240 cm



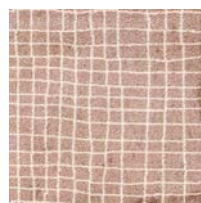
Aari 12 anthracite



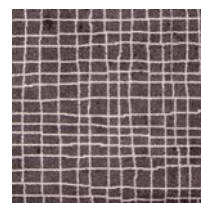
05 Light beige
Border 5417



13 Grey
Border 5430



14 Brown
Border 5938



12 Anthracite
Border 5450



Tweed

Tuftattu matto
Tufted rug

Tweed-maton kaunis kudonta ja luonnolliset sävyt sopivat monenlaiseen käyttöön ja tilaan. Räätelöidyt koot mahdollisia neljän metrin leveyteen saakka.

The beautiful weave and natural tones of Tweed rug are suitable for a wide range of uses and spaces. Custom sizes available up to the width of four meters.

Materiaali / Material:
85% polyamidi / polyamide
15% polypropeeni / polypropylene

Pohjaus / Backing:
EVAPOLYTEX

Kantti / Border:
Polyesteri / Polyester 22 mm

Vakiokoot / Standard sizes:
80x150 cm, 80x200 cm,
80x250 cm, 80x300 cm,
133x200 cm, 160x230 cm,
200x300 cm, Ø 133 cm,
Ø 160 cm, Ø 200 cm,
Ø 240 cm



Tweed 32 light beige



32 Light beige
Border 6283



42 Light brown
Border 5978



39 Grey
Border 5434



52 Yellow
Border 5674



64 Terra
Border 5963



76 Aqua
Border 5438



94 Dark grey
Border 6013



Rustiikki

Tuftattu polyamidimatto
Tufted polyamide rug



Rustiikki 79 blue

Rustiikki-maton vintage-kuviointi piristää sisustusta monenlaisissa tiloissa. Matto kestää kovaakin kulutusta. Räätelöidyt koot mahdollisia neljän metrin leveyteen saakka.

The vintage pattern of Rustiikki rug refreshes decoration in many spaces. The rug suits for hard use. Custom sizes available up to the width of four meters.

Materiaali / Material:
100 % polyamidi / polyamide

Pohjaus / Backing:
EVAPOLYTEX

Kantti / Border:
Polyesteri / Polyester 22 mm

Vakiokoot / Standard sizes:
80x150 cm, 80x200 cm,
80x250 cm, 80x300 cm,
133x200 cm, 160x230 cm,
200x300 cm, Ø 133 cm,
Ø 160 cm, Ø 200 cm,
Ø 240 cm



14 Red
Border 5857



32 Turquoise
Border 5951



39 Grey
Border 5434



79 Blue
Border 5460



98 Black
Border 5460



Balanssi

Tuftattu polyamidimatto
Tufted polyamide rug

Balanssi-matolla on mallistomme kovin kulutuksenkesto ja se sopii niin kotiin kuin julkisiin tiloihin. Rääpäälöidyt koot mahdollisia neljän metrin leveyteen saakka.

Balanssi is the most hard-wearing rug in our collection and it is suitable for both home and public spaces. Custom sizes available up to the width of four meters.

Materiaali / Material:
100 % polyamidi / polyamide

Pohjaus / Backing:
EVAPOLYTEX

Kantti / Border:
Polyesteri / Polyester 22 mm

Vakiokoot / Standard sizes:
80x150 cm, 80x200 cm,
80x250 cm, 80x300 cm,
133x200 cm, 160x230 cm,
200x300 cm, Ø 133 cm,
Ø 160 cm, Ø 200 cm,
Ø 240 cm



Balanssi 98 dark grey



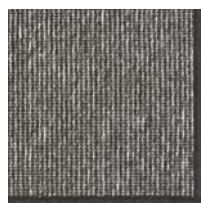
34 Beige
Border 5978



49 Brown
Border 5990



93 Light grey
Border 5434



98 Dark grey
Border 5460



99 Black
Border 5460



Duuri

Tuftattu matto
Tufted rug



Duuri on kevyt ja helppohoitoinen matto käytäville ja eteistiloihin. Räätelöidyt koot mahdollisia neljän metrin leveyteen saakka.

Duuri is a light and easy-care rug for corridors and hallways. Custom sizes available up to the width of four meters.

Materiaali / Material:
100 % polypropeeni / polypropylene

Pohjaus / Backing:
EVA

Kantti/Border:
Polyesteri / Polyester 22 mm

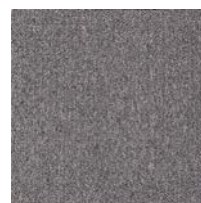
Vakiokoot / Standard sizes:
80x150 cm, 80x200 cm,
80x250 cm, 80x300 cm,
133x200 cm, 160x230 cm,
200x300 cm, Ø 133 cm,
Ø 160 cm, Ø 200 cm,
Ø 240 cm



Duuri 4728 anthracite



4713 Light beige
Border 5978



4728 Anthracite
Border 5450



Sisal

Sisalmatto
Sisal rug

Kulutusta kestävä sisalmatto sopii hyvin käytäville ja aulatiloihin
Räätälöidyt koot mahdollisia neljän metrin leveyteen saakka.

A durable and reliable choice for corridors and hallways.
Custom sizes available up to the width of four meters.

Materiaali / Material:
100 % sisal

Pohjaus / Backing:
EVA

Kantti / Border:
Puuvilla / Cotton 35 mm

Vakiokoot / Standard sizes:
80x150 cm, 80x200 cm,
80x250 cm, 80x300 cm,
133x200 cm, 160x230 cm,
200x300 cm, Ø 133 cm,
Ø 160 cm, Ø 200 cm,
Ø 240 cm



Sisal 33 mix



50 Natur
Border 32 B



06 Beige
Border 32 B



33 Mix
Border 32 B



85 Taupe
Border 25 B



Panama

Sisalmatto
Sisal rug



Paksu sisallanka tekee Panama-maton pinnasta rouhean. Räätelöidyt koot mahdollisia neljän metrin leveyteen saakka.

A thick sisal yarn gives Panama rug a rough structure. Custom sizes available up to the width of four meters.

Materiaali / Material:
100 % sisal

Pohjaus / Backing:
EVA

Kantti / Border:
Puuvilla / Cotton 35 mm
Pellava / Linen 35 mm

Vakiokoot / Standard sizes:
80x150 cm, 80x200 cm,
80x250 cm, 80x300 cm,
133x200 cm, 160x230 cm,
200x300 cm, Ø 133 cm,
Ø 160 cm, Ø 200 cm,
Ø 240 cm



Panama 9007 natural



9007 Natural
Borde 101 B



6021 Straw
Border 32 B



Barrakuda

Sisalmatto
Sisal rug

Sisalin kiilto ja perinteinen kalanruotokuvio antavat Barrakuda-matolle hienostuneen ilmeen. Rääpäälöidyt koot mahdollisia neljän metrin leveyteen saakka.

Sisal's gloss and the traditional herringbone give the Barrakuda rug a sophisticated look.

Custom sizes available up to the width of four meters.

Materiaali / Material:
100 % sisal

Pohjaus / Backing:
EVA

Kantti / Border:
Puuvilla / Cotton 35 mm

Vakiokoot / Standard sizes:

80x150 cm, 80x200 cm,
80x250 cm, 80x300 cm,
133x200 cm, 160x230 cm,
200x300 cm, Ø 133 cm,
Ø 160 cm, Ø 200 cm,
Ø 240 cm



Barrakuda 6520 straw



9307 Natur
Border 25 B



6520 Straw
Border 32 B



9371 Anthracite
Border 38 B





Muotoon leikatut matot

Shapeable rugs



Cosy petrol - VMC Project

Valitse vakimuoto tai suunnittele oma

VM Carpetin mattojen leikkauslinja antaa sisustussuunnittelulle aivan uusia ulottuvuuksia. Muotoa suunniteltaessa on mahdollista ottaa huomioon huoneen muoto, huonekalujen sijainti tai vaikkapa oma harrastus tai muu mielenkiinnon kohde. Lasten mieleen ovat varmasti erilaiset eläin- ja sarjakuvahahmot. Olohuoneessa ja makuuhuoneessa maton muodon voi valita huoneen tyyliin tai tunnelman mukaan.

Muotoon leikattujen mattojen materiaaliksi soveltuvat parhaiten nukkamatot, kuten Kide, Hattara ja Satine. Myös kudotuista matoista voidaan leikata erikoismuotoja, mutta kanttaus asettaa omat rajoituksensa mm. kulmien suuruudelle.

Voit valita mattosi joko valmiista vakimuodoistamme tai luoda aivan omasi. Vain mielikuvitus on rajana.

Choose one of our standard shapes or create your own

The VM Carpet's cut opens up completely new possibilities for interior design. The shape of the rug does not have to be a conventional rectangle or circle any longer - now almost any shape is feasible.

The rug's shape can reflect the form of the room, the placement of furniture or, for instance, your own hobby or other interest. Children will certainly take to different animal and cartoon characters. It is also possible to make the shape of the rug in the living room or the bedroom reflect the room's style or atmosphere.

The material best suited for the shapeable rugs are thick shaggy rugs, such as Kide, Hattara and Satine. It is also possible to cut special shapes from flat-woven rugs though the border can limit the size of the angle, for instance.

You can choose one of our standard shapes or create your own shape. Your imagination is the only limit.

Piktogrammit | Pictograms



Sopiva kevyeen kotikäyttöön, koodi 21
Light domestic use, code 21



Sopiva normaaliin kotikäyttöön, koodi 22
General domestic use, code 22



Sopiva kovaan kotikäyttöön, koodi 23
Heavy domestic use, code 23



Sopiva kevyeen julkiseen käyttöön, koodi 31
Light contract use, code 31



Sopiva normaaliin julkiseen käyttöön, koodi 32
General contract use, code 32



Sopiva kovaan julkiseen käyttöön, koodi 33
Heavy contract use, code 33



Maton pehmeuden symboli,
yhdestä viiteen kruunuun
Symbol of luxury,
from 1 to 5 crowns



Kestää pyörillä varustetun tuolin kotioiloissa
Suitable for castors in domestic use



Kestää pyörillä varustetun tuolin toimisto-
olosuhteissa
Suitable for castors in contract use



Kestää porraskäytössä kotioiloissa
Suitable for stairs in domestic use



Kestää porraskäytössä julkisissa tiloissa
Suitable for stairs in contract use



Voidaan käyttää lattialämmittävässä tilassa,
Suitable for underfloor heating



Jos matto on testattu EN 14041 ja se on
läpäissyt testin, matto ei ole liukas, ja
voidaan käyttää symbolia DS. Kaikissa muis-
sa tapauksissa käytetään symbolia NPD.



If the carpet has passed EN 14041 it is
un-slippery and the symbol DS can be used.
In all other cases symbol NPD.



Matto on antistaattinen, ts, käveltäessä ma-
tolla ei synny staattista sähköä.
The carpet is antistatic



Matto eristää ääntä.
The carpet absorbs sounds



Matto ehkäisee kaikumista.
The carpet improves impact noise.



Reuna ei purkaannu leikattaessa
The cutting edges and seams do not fray.



Koko pysyy vakiona, ei kutistu
The carpet is dimensionally stable



Valonkesto ≥ 5 , pastellisävyillä ≥ 4)
Light-fastness ≥ 5 , for pastel shades ≥ 4



Ei likaannu helposti
Staining resistance

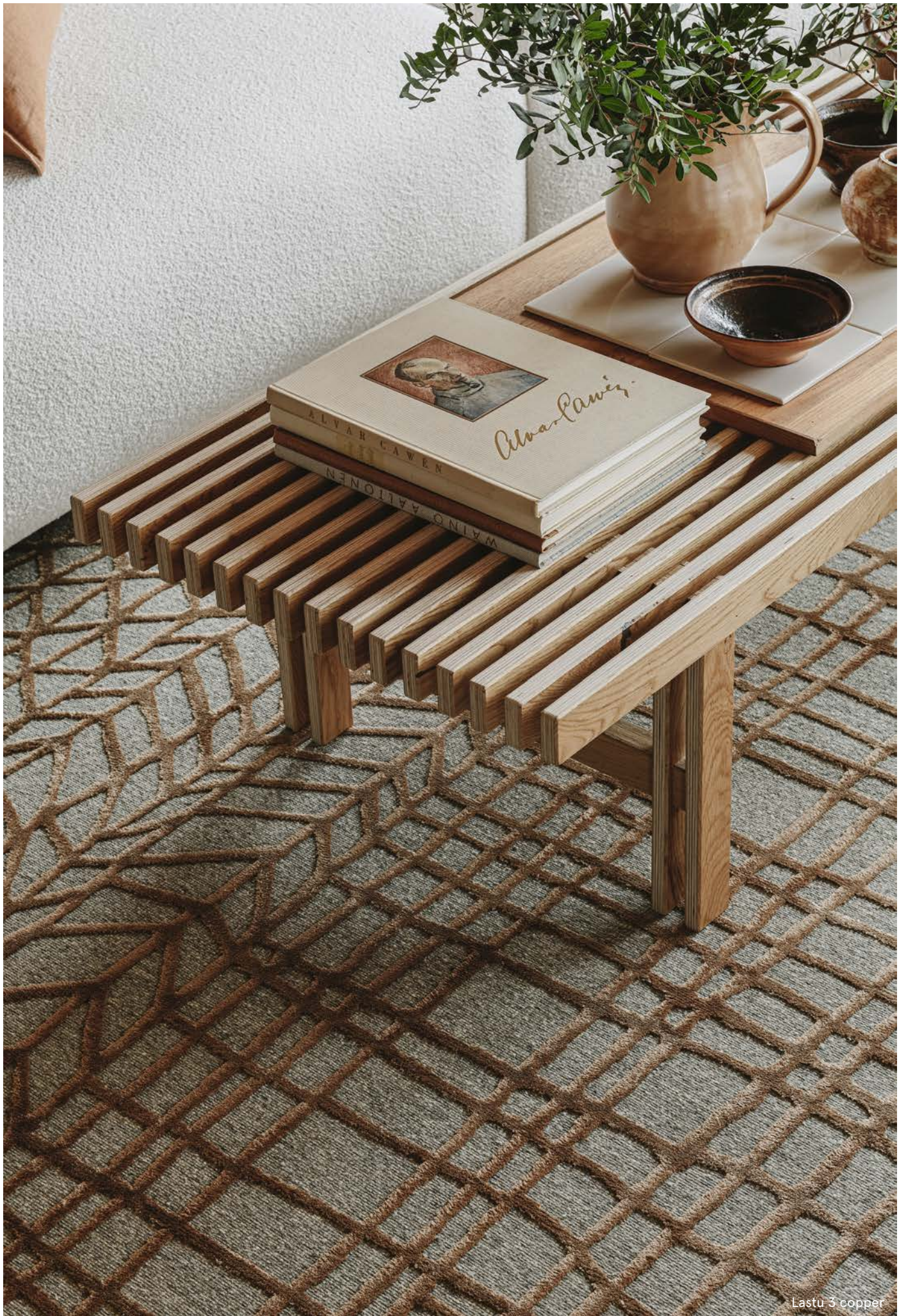


Maton paloluokitus
Palonkestovaatimukset vaihtelevat maittain.
Yleisesti kotikäyttöön riittää tulos Efl-s1.
Julkitaloihin hyväksytyjä ovat Bfl-s1 ja Cfl-s1.
Jos testausta ei ole, on käytettävä Ffl.
Kirjaimet A-F symboloivat palonkestoa ja
s1 tai s2 savunmuodostusta.



Reaction to fire
In general, Efl is sufficient for private
application. Fire classes Cfl and Bfl are
generally used only in the contract area.
Fire classes D, C and B are subdivided in the
classes s1 and s2. Smoke density in case of
s1 is lower than in case of s2 meaning the
product has an overall better performance
within the same fire class.





Matoista | Rugs

Pohjaus

Laadukkaasti pohjatuissa matoissamme on EVA- tai EVAPOLYTEX®-pohjaus, joka pitää maton ryhdikkäänä ja estää maton liukumisen jalan alla. EVA on lyhenne sanoista etyleeni-vinyyli-asetaatit. Samaa materiaalia käytetään mm. elintarviketeollisuuden pakkauksissa ja urheilujalkineissa. Tämä pohjausmenetelmä on valittu yhteistyössä Suomessa VTT:n kanssa.

Pohjauksemme ei hilseile ja se soveltuu kaikenlaisille lattiatyypinnoille ja myös lattialämmitteisiin tiloihin. Se ei jätä jälkiä lattiaan ja on hajuton ja kierrätettävä

Backing

All our rugs that have backing come with a top-quality EVA or EVA-POLYTEX® backing that will maintain your rug's shape and prevent it from sliding under your feet. EVA is short for ethylene-vinyl acetate. The same material is used for packaging in the food industry and for sports shoes, for example. This backing method has been chosen in collaboration with VTT Technical Research Centre of Finland.

Our backing doesn't flake off and is well suited for all kinds of floor surfaces, also those with floor heating. It does not stain the floor and is odorless and recyclable.



Hoito-ohjeet

Mattomme on suunniteltu täyteen elämään, kohtaamaan arjen rasitusta ja juhlan ihailua. Imuroi matto säännöllisesti ja poista irtolika mahdollisimman nopeasti. Maton hoito-ohjeet saat tuotteen mukana, lue ja säilytä ne. Mattokohtaiset hoito-ohjeet löydät myös maton omilta sivuilta.

Suurin osa matoistamme on vesipestäviä. Pese matto hellävaraisesti viileällä vedellä ja hienopesuaineella. Älä liota tai hankaa. Huuhtelee huolellisesti runsaalla vedellä. Poista ylimääräinen vesi ja muotoile matto kosteana. Kuivata ilmastavasti tasossa. Ethän taita pohjattua mattoa. Kun kierrät sen rullalle, rullaa pohjaus sisäänpäin. Kaikki kudotut mattomme on käsitelty tehtaalla likaahylkiväksi. Lumipesu on myös hyvä tapa puhdistaa ja raikastaa matto. Jäähdytä matto ensin ulkona, heitä se lumihankeen ja hankaa pintaan puhdasta lunta. Toista muutaman kerran ja vie matto kuivumaan ilmavaan paikkaan.



Care instructions

Our rugs and carpets are designed for a home full of life, to withstand daily wear and to be admired during special occasions. Vacuum your rug or carpet regularly and remove any loose dirt as soon as possible. You get care instructions with the rug. Read them and keep for future reference. You can also find rug-specific instructions on the rug's page on our website.

The majority of the rugs can be washed with water. Wash the rug gently in max. +30°C water with mild detergent and soft brush. Do not soak or rub. Rinse carefully with plenty of water. Extract the excess water e.g. by a roller press. Shape the damp carpet with care. Air dry flat. Do not fold up a rug with a backing. When you roll up a rug for cleaning or storing, roll it with the backing in. All our woven rugs are treated with stain repellent protection at our factory.

Snow cleaning is another handy way to clean and freshen up your rugs. Cool down the rug, then lay it out in the snow, shovel clean snow on top and rub the snow against the rug. Repeat the treatment a couple of times and then let it dry.



Mittatilaus

Kodit ovat eri kokoisia eikä vakiokokoinen matto aina istu omaan sisustukseen parhaalla mahdollisella tavalla. Kodeissa avoimet pohjaratkaisut vaativat tilaan oikean kokoisia mattoja. Räättälöimme laadukkaasti viimeistellen matot myös omien mittojen mukaan.

Valitse tilaasi rohkeasti riittävän suuri matto. Olohuoneessa maton reunan on hyvä mennä kymmeniä senttejä sohvan etujalkojen alle. Ruokapöydän alla tuolivaraa saa olla vähintään 60 cm pöydän molemilla puolilla.

Custom orders

Homes are all different sizes, and a standard-size rug will not always match your decor in the best possible way. A home with an open floor plan requires rugs that are exactly the right size. We can tailor your rugs with a high-quality finish according to the measurements you need.

Be bold and choose a rug that's big enough for your space. In the living room, the edge of the rug should be under the front legs of the sofa by several tens of centimetres. A rug under a dining table should extend at least 60 cm beyond the table on each side.



Vastuullisuus

Yrityksen takana ovat aina ihmiset. Meidän mattojamme tekevät ja käyttävät ihmiset. Inhimillisyyteen kuuluu myös lupa tehdä virheitä. Niistä oppii. Tuotteemme on tehty kestävästi aitoa elämää. VM Carpet panostaa työolosuhteisiin, turvalliseen työskentelyyn ja osaamisen kehittämiseen. Ihmisoikeudet ja tasa-arvoinen kohtelu ovat toimintamme peruspilareita.

Perheyriyksenämme valmistaa matot Lappajärven rannalla mittojen mukaan. Kaikkea toimintaa ohjaa lupauksemme kunnioittaa luontoa ja rasittaa ympäristöä mahdollisimman vähän. Suurimmalla osalla tuotteistamme on Avainlippu-merkki osoituksena kotimaisesta valmistuksesta. Valmistuksessa syntyvät jättepalat hyödynnämme pääosin omassa toiminnassamme ja loput käytetään energijätteenä Vaasan Mustasaarella.

VM Carpet on jo aiemmin siirtynyt käyttämään 100% ilmastoneutraalia vesisähköä. Aurinkovoimala täydentää ympäristöä kunnioittavaa energiahankintaamme. Entistä ympäristövastuullisemmasta toimintatavasta kertoo Ekokompassi-ympäristöjärjestelmä. Olemme myös laskeneet toimintamme hiilijalanjäljen 2021.

VM Carpetilla on vahva talous, joka takaa hyvän pohjan uudistua kestävästi arvojamme kunnioittaen. Suomen Asiakastieto Oy on myöntänyt VM Carpetille korkeimman mahdollisen Suomen Vahvimmat -sertifikaatin. Luokitus on näkyvä todiste yrityksen luottokelpoisuudesta, luotettavuudesta ja erinomaisesta maksukyvystä

Responsibility

Our company would not exist without the people behind it. Our rugs are made and used by individuals. A part of being human is the permission to make mistakes. We learn from them. Our products are made to stand up to the wear and tear of a home full of life. VM Carpet invests in good and safe working conditions and skill development. Human rights and equal opportunities are our foundations.

Our family business is located by the shores of Lake Lappajärvi. All our activities are guided by our promise to respect nature and burden the environment as little as possible. Most of our products have the Key Flag Symbol to show that they are made in Finland. We use any waste pieces left over from production for our own operations as far as possible and if there is still something left, it is used as waste-to-energy fuel in Korsholm near Vaasa.

VM Carpet has previously already started using 100% climate-neutral hydropower. In order to reduce the environmental impact, we have built the EcoCompass environmental system. We have also calculated the carbon footprint of our operations in 2021

VM Carpet has a strong economic performance, which guarantees an excellent foundation for sustainable renewal in line with our values. Suomen Asiakastieto, one of Finland's leading providers of digital business and consumer information services, has granted VM Carpet the highest possible certificate, 'Strongest in Finland'. It is proof of our positive financial figures, creditworthiness, reliability and excellent payment behaviour.

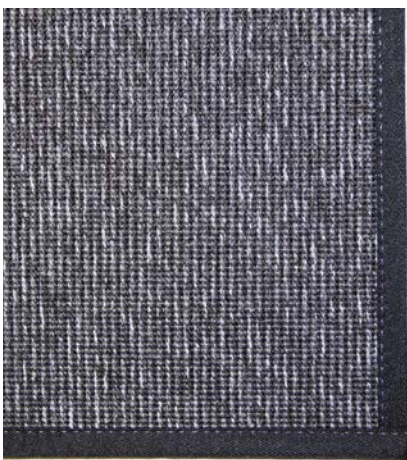




Chenille-kantti / Chenille border 120 mm



Chenille-kantti / Chenille border 70 mm



Polyesterikantti / Polyester border 22 mm



Materiaalit | Materials

Puuvilla

Puuvilla on yleisin luonnonkuitu. Se on pehmeä kuitu, jota saadaan pensaina kasvavien puuvillakasvien siemenhahtuvista. Puuvillakuitu koostuu lähes pelkästään selluloosasta. Puuvillaa käytetään langoissa ja kankaissa. Kaikista tekstiilikuiduista noin 45 prosenttia on puuvillaa.

Puuvillan ominaisuuksiin kuuluu hengittävyys, hyvä kosteudenimemiskyky ja miellyttävä tuntu sekä kaikkien luonnonkuitujen tapaan maatuminen, lujuus märkänä ja hyvä pesunkestävyys. Puuvilla aiheuttaa harvoin allergisia reaktioita. Hyvin hoidettuna puuvillainen tekstiili säilyy pitkään.

VM-Carpetin valmistamissa puuvilla-paperinarumatoissa käytettävä puuvillalanka on 80% kierrätettyä puuvillaa ja 20% polyesteriä. Kuteena käytetään joko lankaa sellaisenaan kerrattuna tai langasta neulottua erityistä ontelokudetta. Ohuesta puuvillalangasta neulottu ontelokude antaa matolle volyymia ja pehmeyttä. Se myös tuo elävyyttä maton pintaan, koska kudontavaiheessa kude pääsee vapaasti kiertymään.

Cotton

Cotton is the most common natural fibre. It is a soft fibre, which is obtained from the seed fluff of cotton plants that grow as bushes. The cotton fibre is almost entirely made of cellulose. Cotton is used in yarns and fabrics. Approximately 45 percent of all textile fibres are cotton.

The features of cotton include breathability, good moisture absorption and a pleasant feel, as well as the fact that it decomposes, it is durable when wet and it has a good washing durability, as is the case with all natural fibres. Cotton rarely causes allergic reactions. If it is cared for well, a cotton textile will last for a long time.

The cotton yarn used in the cotton-paper yarn rugs manufactured by VM-Carpet is made of 80% recycled cotton and 20% polyester. The weft that is used is either as a thread or the yarn is knitted with a special hollow weft. The hollow weft that is knitted with thin cotton yarn gives the rug volume and softness. It also brings liveliness to the surface of the rug, because during the weaving phase the weft is able to twist freely.

Villa

Villa on lampaasta saatavaa tekstiilikuitua. Villakuidut ovat keratiinia, noin sadasta molekyyliarakenteeltaan erilaisesta valkuaisaineesta syntyneitä molekyyliketjuja. Villa on siis valkuaisainetta, proteiinia eli samaa ainetta kuin ihmisen kynnet ja hiukset. Villan parhaita ominaisuuksia ovat lämpimyyden ja kosteudenimemiskyky. Villakuidun kiharuus ja sen sitoma ilmakerros tekevät villasta hyvän lämmöneristeen. Mattomateriaalina villa on erinomainen juuri lämmöneristävyyden takia ja siksi, että luonnollisen rasvansa ansiosta sen pinta hylkii likaa ja kosteutta. Villa ei myöskään syty helposti ja se sammuu itsestään.

VM-Carpetin villamatoissa käytetään Uuden Seelannin puhdasta uutta, huovutettua villaa. Huovutetusta villalangasta valmistettu matto on erityisen pehmeä eikä siitä irtoa villakuitua.

Wool

Wool is a textile fibre obtained from sheep. Wool fibres are made up of keratin, molecule chains created from approximately one hundred proteins with different molecular structures. Thus, wool is a protein, i.e. the same substance as human nails and hair.

The best features of wool include warmth and moisture absorption. The curliness of the wool fibre and the air layer it binds within it make wool a good insulation material. As a rug material, wool is excellent due to its thermal insulation capacities and because its surface repels dirt and moisture due to its natural grease. Wool is also highly flame resistant and it extinguishes by itself.

New Zealand's pure, new felted wool is used in VM-Carpet's rugs. A rug that is made of felted wool is particularly soft and doesn't shed wool fibre.

Paperinaru

Paperinaru on aito luonnonmateriaali, joka on valmistettu ekologisesti tuotetusta uusiutuvasta luonnonvarasta, puusta. Sen hiilijalanjälki on vain murto-osa verrattuna moneen muuhun materiaaliin. Kuusen ja männyn kuidut tekevät narusta voimakkaan ja kestävä. Paperi on sekä hygieenistä että turvallista. Tiheän kuiturakenteen ansiosta paperinaru ei kerää pölyä tai likaa, mikä on tärkeä ominaisuus pölyallergikoille. Paperinarua on käytetty materiaalina VM-Carpetin matossa aina 1990-luvun alusta lähtien. Paperinarun käyttö tekstiilien materiaalina juontaa Suomessa toisen maailmansodan aikaan, jolloin tekstiiliteollisuus ryhtyi valmistamaan paperinarusta mm. mattoja. Paperinarun käyttö tekstiileissä unohtui muutamaksi vuosikymmeneksi, kunnes 1980-luvun lopulla paperinarun ainutlaatuiset ominaisuudet löydettiin uudelleen ja materiaalia ryhdyttiin taas hyödyntämään mattoteollisuudessa. VM-Carpetin käyttämä paperinaru tulee Ruotsista ja USA:sta joko ruskeana tai valkoisena paperisuikaleena, joka kierretään tiiviiksi paperinaruksi. Sen jälkeen se värjätään vyyhdillä omassa värjäämössä ja rullataan käyttövalmiiksi paperinaruksi. VM Carpetin värjäämättömällä paperinarulla on FSC-sertifikaatti osoituksena siitä, että käytetty puu on peräisin kansainvälisesti tunnustetun standardin mukaisesti hoidetuista metsistä.

Paper yarn

Paper yarn is a genuine natural material, which is made of an ecologically produced renewable natural resource, wood. Its carbon footprint is a fraction of that of many other materials. The fibres of pine and spruce make the yarn strong and durable. Paper is both hygienic and safe. Due to its dense fibre structure, paper yarn does not collect dust or dirt, which is an important feature for people with dust allergies. Paper yarn has been used as a material in VM-Carpet's rugs since the beginning of the 1990s. The use of paper yarn, as a textile material in Finland, roots back to WWII, when the textile industry began to produce e.g. rugs out of paper yarn. After the war, the use of paper yarn in textiles was forgotten for a few decades, until at the end of the 1980s the unique features of paper yarn were rediscovered and the material was yet again utilised in the rug industry. The paper yarn used by VM-Carpet comes from Sweden or USA, either as brown or white shredded paper, which is rolled into a dense paper yarn. It is then spun dyed in our own dye house and rolled in to ready-to-use paper yarn. VM Carpet's undyed paper yarn is FSC certified to show that the wood used comes from forests managed to an internationally recognised standard.

Polyamidi

Polyamidia käytetään mattojen materiaalina erityisesti kovaa kulutuksenkestoa vaativissa kohteissa. Polyamidi on kestävä, kevyt ja joustava materiaali, jota on helppo värjätä.

VM-Carpetin mallistossa olevat polyamidinukkamatot tulevat tehtaalle puolivalmisteinä. VM-Carpetilla ne pohjataan, leikataan matoiksi ja tarvittaessa kantataan. Monissa uusissa polyamidinukkamatoissa on miellyttävän pehmeä tuntu.

Polyamide

Polyamide is used as material in rugs, particularly in locations that require high durability. Polyamide is a durable, light and flexible material, which is easy to dye.

The polyamide rugs in VM-Carpet's collection come to the factory as semi-fabricated products. At VM-Carpet, they are based, cut in to rugs and, if necessary, they are edged. Many new polyamide rugs have a pleasant soft feel.





**Viita-ahon Mattotehdas
Vuodesta 1973**

VM-Carpet Oy
Karvalantie 79, 62630 Karvala, Finland
Tel. +358 (0)20 741 4280
info@vm-carpet.fi
vm-carpet.fi

**Viita-aho Mill
Carpets Since 1973**